

Adosada en Manilva

Descripción

Esta casa adosada parcialmente reformada ofrece una combinación ideal de comodidad, ubicación y estilo de vida costero, situada en una comunidad tranquila a muy poca distancia de la playa en Manilva. Diseñada para quienes buscan una vivienda práctica y de bajo mantenimiento cerca del mar, crea un ambiente acogedor con una ubicación difícil de superar.

...

Precio: **249.000 €**

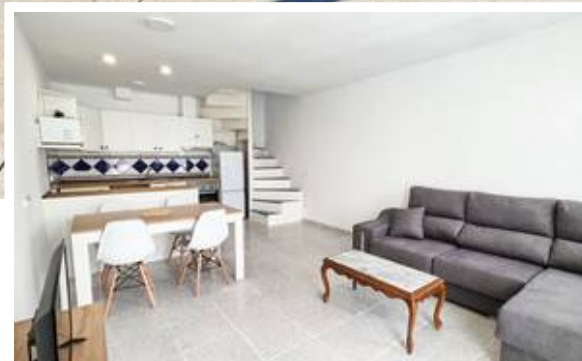
Dormitorios: 2

Baños: 1

Construidos: 57m²

Parcela:

Terraza: 12m²



Marbella

info@bestliving.es

+34 747 471 108