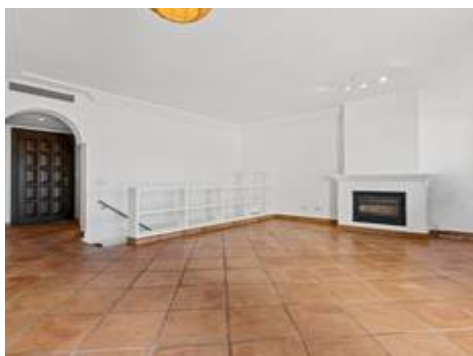




Adosado en Casares

410.000 €

3 3 138m² 12m²



Description

Adosado orientado al oeste con vistas panorámicas, situado en una urbanización pequeña y tranquila a poca distancia a pie del pueblo de Casares.

La vivienda se distribuye en varias plantas y ofrece tres dormitorios en suite, un salón amplio con chimenea y salida directa a una terraza con vistas abiertas, así como una cocina totalmente equipada con electrodomésticos integrados, incluido lavavajillas. Las zonas de estar tienen suelos de terracota y la planta de dormitorios dispone de suelos de madera.

Todos los dormitorios cuentan con armarios empotrados y vistas hacia el pueblo, las montañas y el entorno natural. Los cuartos de baño disponen de calefacción por suelo radiante.

La propiedad incluye aire acondicionado en todas las estancias, plaza de aparcamiento subterránea y trastero.

...





