

Pareada en Nueva Andalucía

Descripción

Fantástica oportunidad de adquirir un chalet pareado de 287 m² construidos sobre una amplia parcela de 460m² en pleno corazón de Nueva Andalucía, Marbella, a tan solo un paseo de Puerto Banús, a aproximadamente 1 kilómetro de la playa y muy cerca de todos los servicios como cafeterías, restaurantes y supermercados. La vivienda, orientada al oeste y en buen estado de conservación, ofrece una distribución cómoda y funcional. En la planta principal encontramos un espacioso...

Precio: **995.000 €**

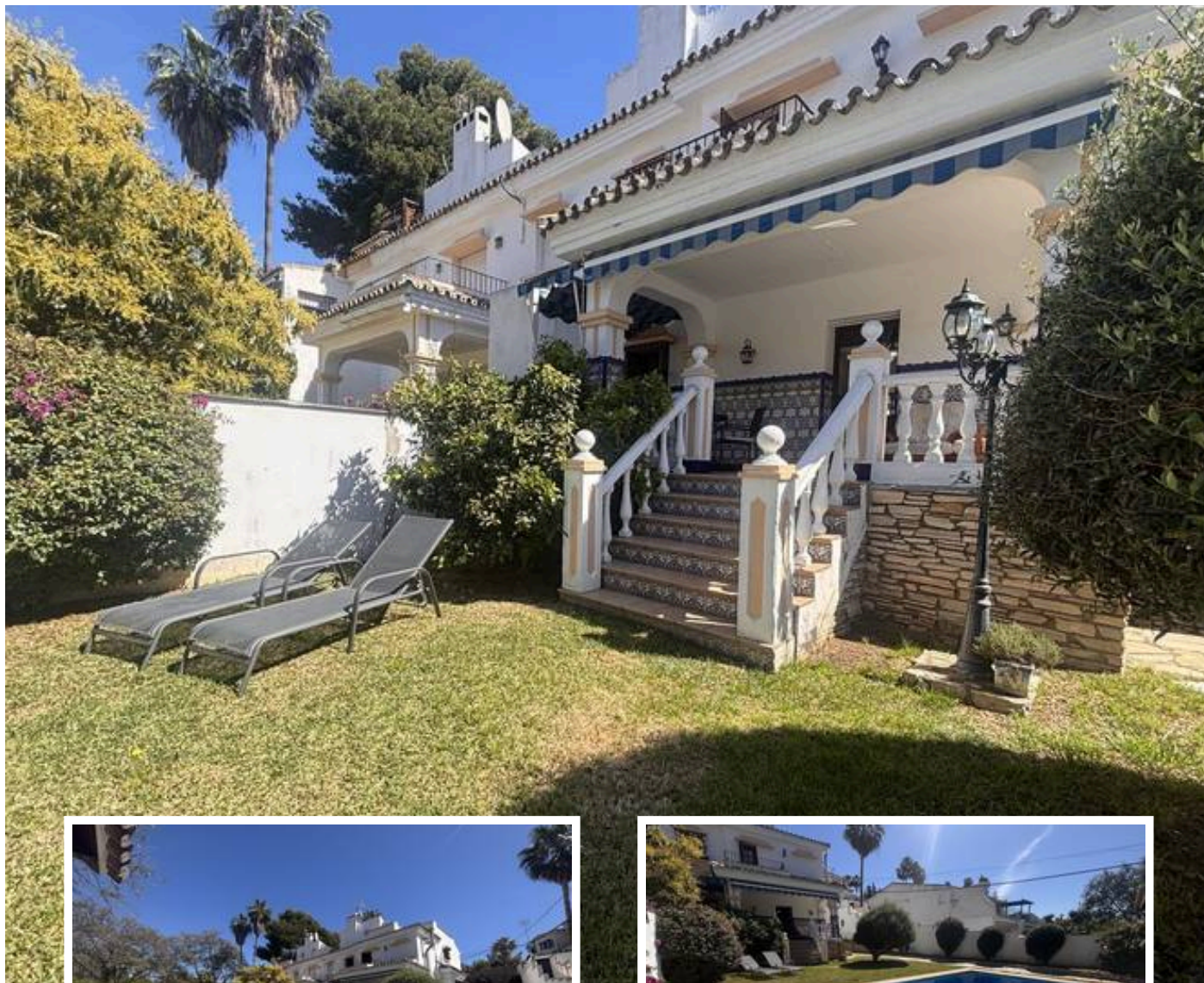
Dormitorios: 3

Baños: 3

Construidos: 287m²

Parcela: 460m²

Terraza:



Marbella

info@bestliving.es

+34 747 471 108