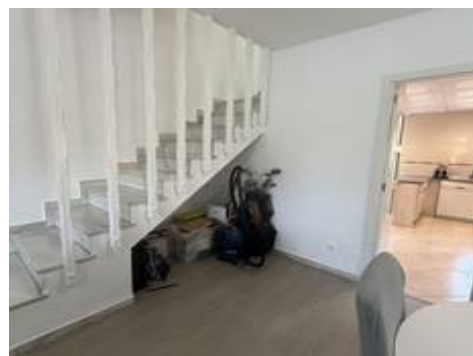


Parcela Calahonda

450.000 €

3 3 97m² 9m²



Descripción

Casa adosada en la parte baja de Calahonda. En una pequeña comunidad de 15 casas con piscina y jardín comunitario.

En la planta baja hay un salón de buen tamaño, una cocina grande equipada, un pequeño baño y acceso a la terraza privada y al jardín que rodea tres lados de la propiedad.

La planta superior cuenta con un dormitorio principal grande con armarios empotrados, terraza privada y baño en suite, además de acceso a la terraza en la azotea. También encontrará otros dos dormitorios y un baño grande.

La propiedad necesita algunas reformas para sacarle todo su potencial, pero sería un encantador hogar familiar o residencia de vacaciones.

