

Terreno Urbano en Coín

More info:

Oportunidad de Inversión en Coín.

Descubre esta excepcional parcela urbana de 553,06 m², ubicada en el corazón del núcleo urbano de Coín, una zona en pleno desarrollo. Con una edificabilidad de 1180 m², más la posibilidad de añadir sótanos, este terreno es ideal para la construcción de viviendas de tipología dúplex o tríplex, así como apartamentos modernos ademas incluido en el precio...

Price: **285.000 €**

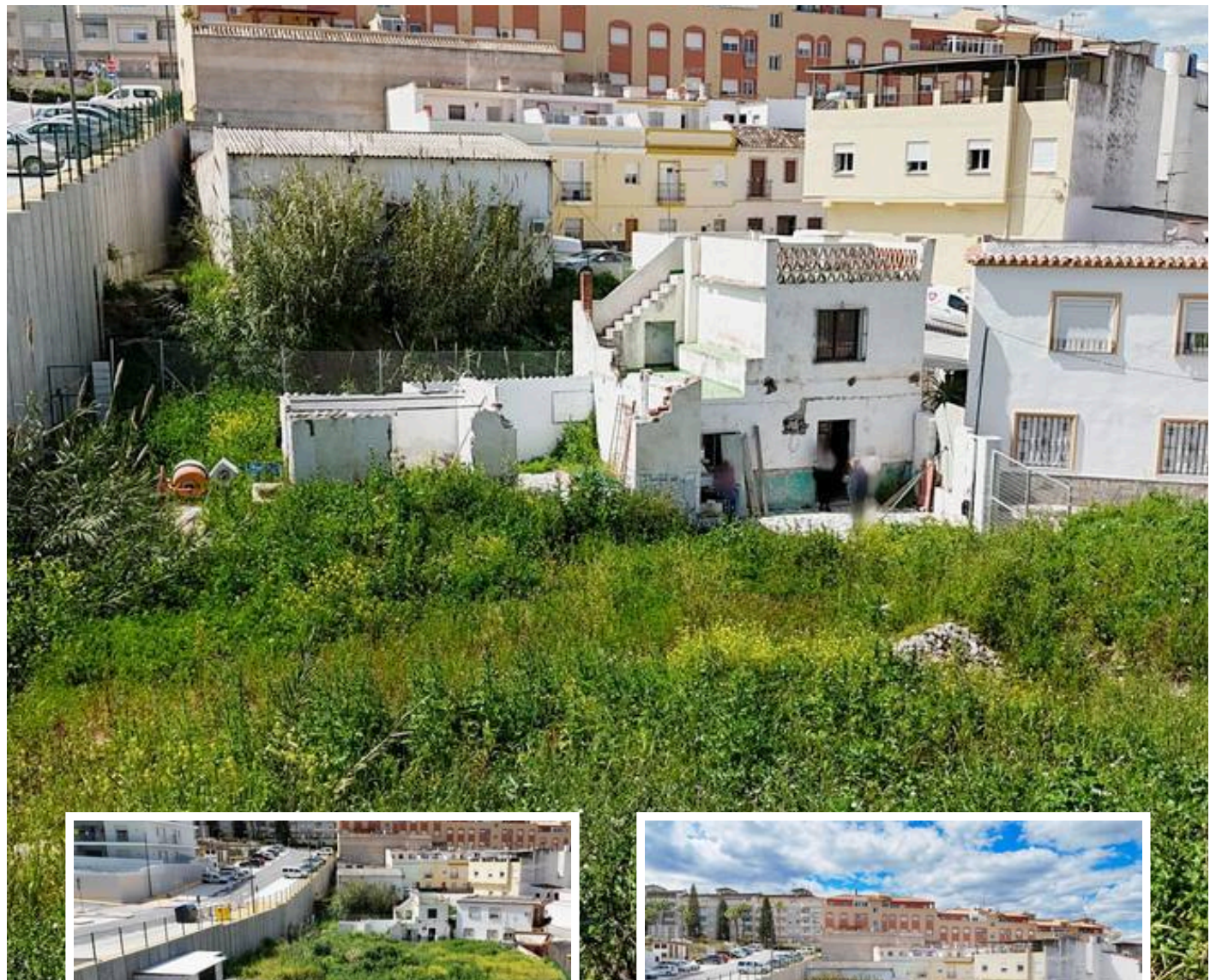
Bedrooms: 0

Bathrooms: 0

Built: 1.180m²

Plot: 1.620m²

Terrace:



Marbella

info@bestliving.es

+34 747 471 108