



## Terreno Urbano en Coín

### More info:

Oportunidad de Inversión en Coín.

Descubre esta excepcional parcela urbana de 553,06 m<sup>2</sup>, ubicada en el corazón del núcleo urbano de Coín, una zona en pleno desarrollo. Con una edificabilidad de 1180 m<sup>2</sup>, más la posibilidad de añadir sótanos, este terreno es ideal para la construcción de viviendas de tipología dúplex o tríplex, así como apartamentos modernos ademas incluido en el precio...

Price: **285.000 €**

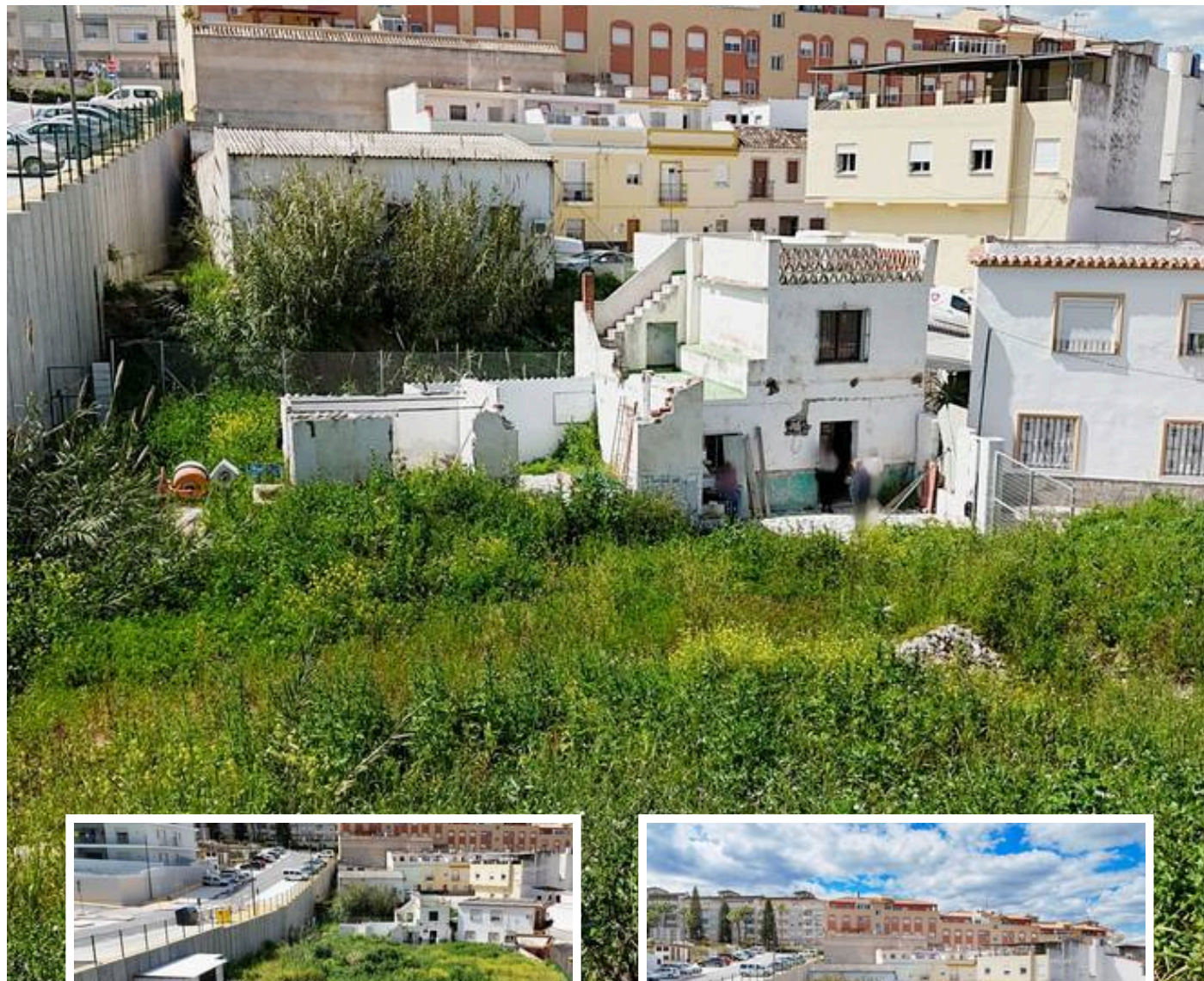
Bedrooms: 0

Bathrooms: 0

Built: 1.180m<sup>2</sup>

Plot: 1.620m<sup>2</sup>

Terrace:



Marbella

[info@bestliving.es](mailto:info@bestliving.es)

+34 747 471 108