

Apartamento Planta Media en Torremolinos

Descripción

Ubicación, ubicación, ubicación. Bienvenido a este magnífico apartamento a un paseo de la estación de tren de Montemar, el encantador Parque de la Batería y todas las comodidades. Al entrar, encontrará un amplio y luminoso salón con salida a una amplia terraza soleada orientada al suroeste, perfecta para comer al aire libre y disfrutar del tiempo libre. La cocina es compacta, pero está equipada con todos los electrodomésticos y se puede abrir parcialmente si se desea. El dormitorio es...

Precio: **210.000 €**

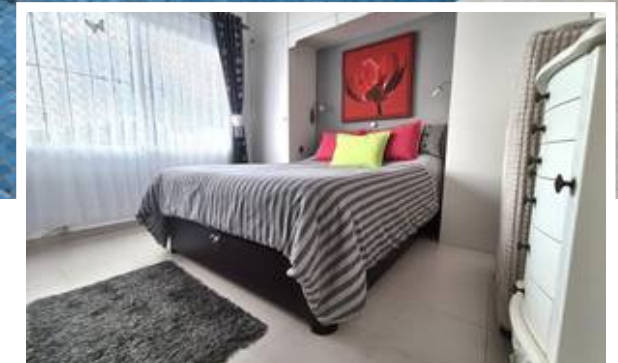
Dormitorios: 1

Baños: 1

Construidos: 58m²

Parcela:

Terraza: 10m²



Marbella

info@bestliving.es

+34 747 471 108