

Apartamento Planta Media en San Pedro de Alcántara

Descripción

PRECIO NO NEGOCIABLE

Amplio apartamento en pleno Boulevard de San Pedro, a un paso de la playa y rodeado de todos los servicios: restaurantes, tiendas, supermercados y colegios, todo accesible a pie. Además, su ubicación estratégica te sitúa muy cerca de Puerto Banús y del centro de Marbella.

...

Precio: **360.000 €**

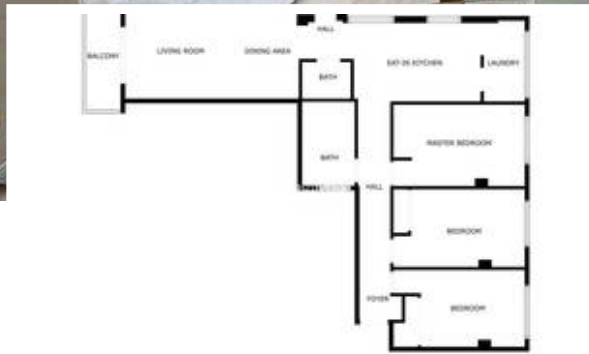
Dormitorios: 3

Baños: 1

Construidos: 109m²

Parcela:

Terraza: 12m²



Marbella

info@bestliving.es

+34 747 471 108