



Apartamento Planta Media en Rincón de la Victoria

More info:

Conjunto residencial con un estilo único y maravillosas vistas al mar, complementando a los apartamentos y áticos muy luminosos gracias a la magnífica orientación con un diseño contemporáneo y amplias terrazas y solárium.

Doce bloques con una altura máxima de bajo más tres de viviendas de 1,2, 3 y 4 dormitorios con plaza de garaje incluida en el precio....

Price: **349.000 €**

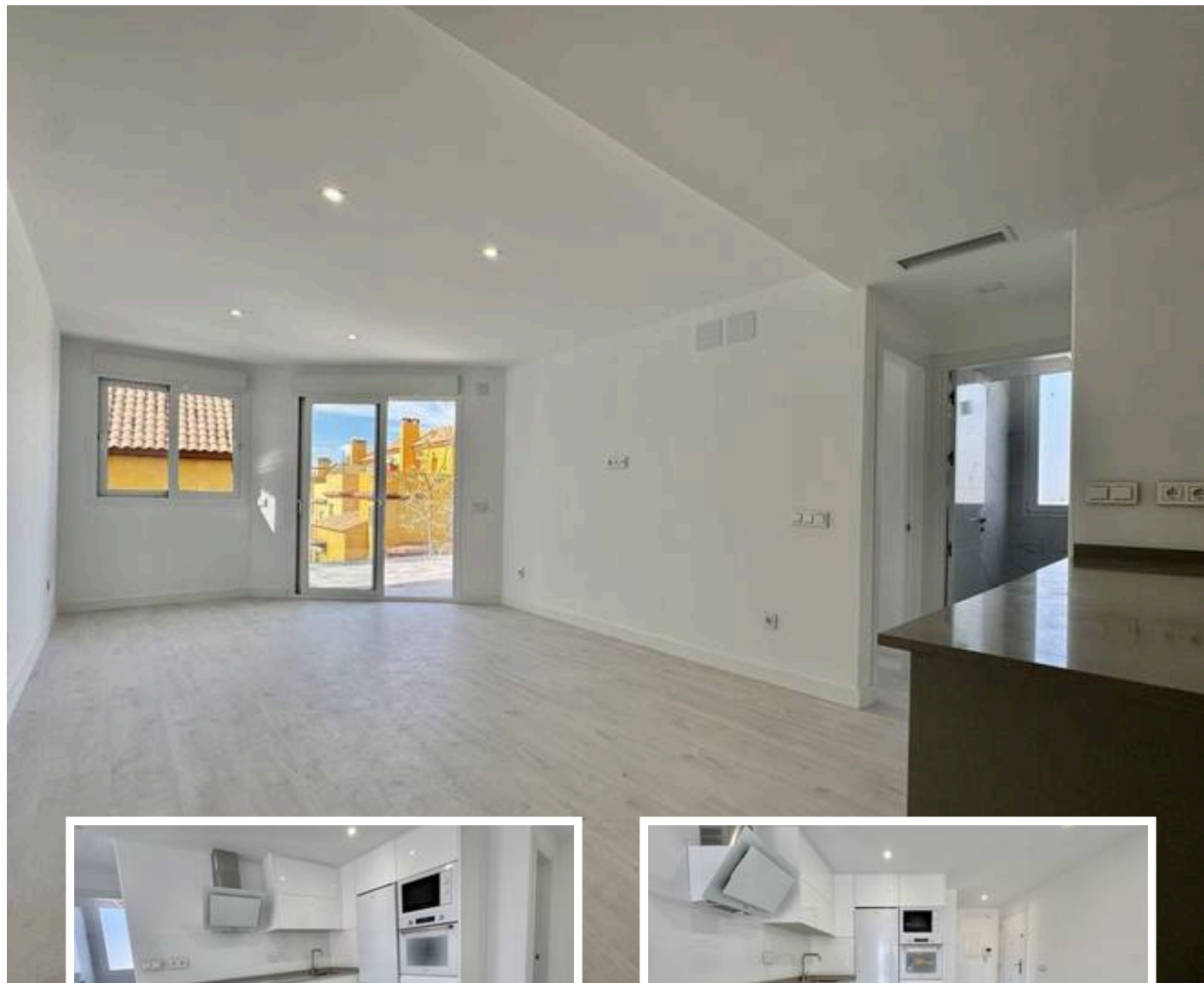
Bedrooms: 3

Bathrooms: 2

Built: 82m²

Plot:

Terrace: 18m²



Marbella

info@bestliving.es

+34 747 471 108