



## Apartamento Planta Media en Punta Chullera

### Descripción

Este atractivo apartamento situado en la consolidada urbanización Punta Paloma, en La Duquesa, ofrece una excelente combinación de amplitud, confort y ubicación. Ubicado en una planta intermedia, cuenta con 143 m<sup>2</sup> construidos y una terraza de 28 m<sup>2</sup> orientada al sureste, lo que garantiza una magnífica luminosidad durante gran parte del día y agradables vistas a la piscina comunitaria.

...

Precio: **359.000 €**

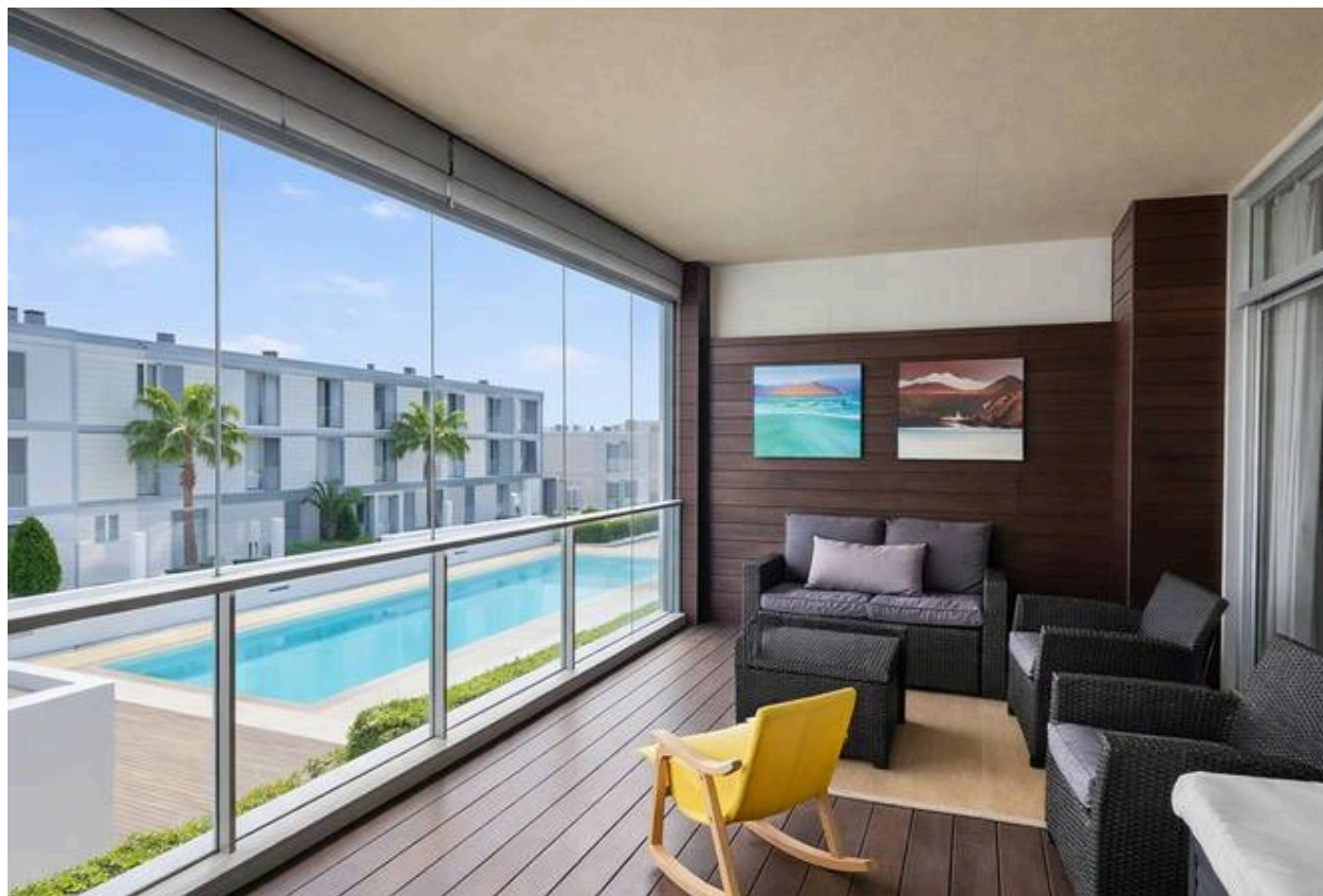
Dormitorios: 3

Baños: 2

Construidos: 162m<sup>2</sup>

Parcela:

Terraza: 28m<sup>2</sup>



Marbella

[info@bestliving.es](mailto:info@bestliving.es)

+34 747 471 108