



Apartamento Planta Media en Nueva Andalucía

More info:

Este inmueble, situado a tan solo cinco minutos a pie de la renombrada Playa Mistral, a quince minutos a pie de Puerto Banús y a cinco minutos del Paseo Marítimo de San Pedro, ofrece una ubicación privilegiada. Se encuentra en las proximidades de diversas tiendas, mercados y restaurantes. Con una superficie de 122 metros cuadrados, el apartamento se caracteriza por su luminosidad. Consta de un amplio y elegante salón-comedor que se abre a una terraza, dos...

Price: **735.000 €**

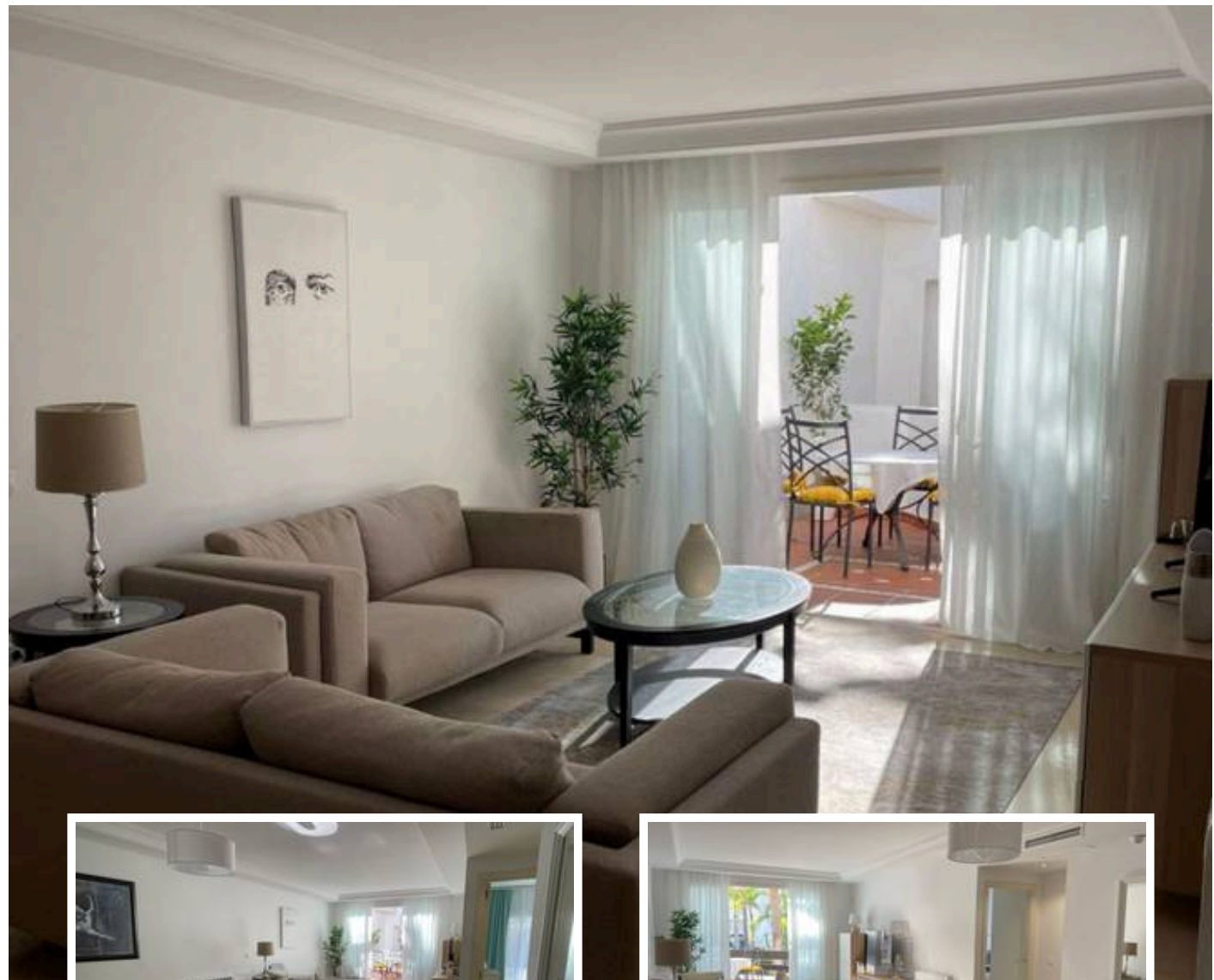
Bedrooms: 2

Bathrooms: 2

Built: 179m²

Plot:

Terrace: 15m²



Marbella

info@bestliving.es

+34 747 471 108