



Apartamento Planta Media en Malagueta

More info:

Descubra este espectacular apartamento de 128 m² útiles (158 m² construidos) ubicado en una de las zonas más emblemáticas de Málaga: el Paseo de Reding, a pocos metros del mar y del centro histórico.

La propiedad se encuentra en un edificio clásico de 1967 y ha sido reformada íntegramente hace pocos años cuidando cada detalle para ofrecer comodidad y elegancia. La vivienda...

Price: **740.000 €**

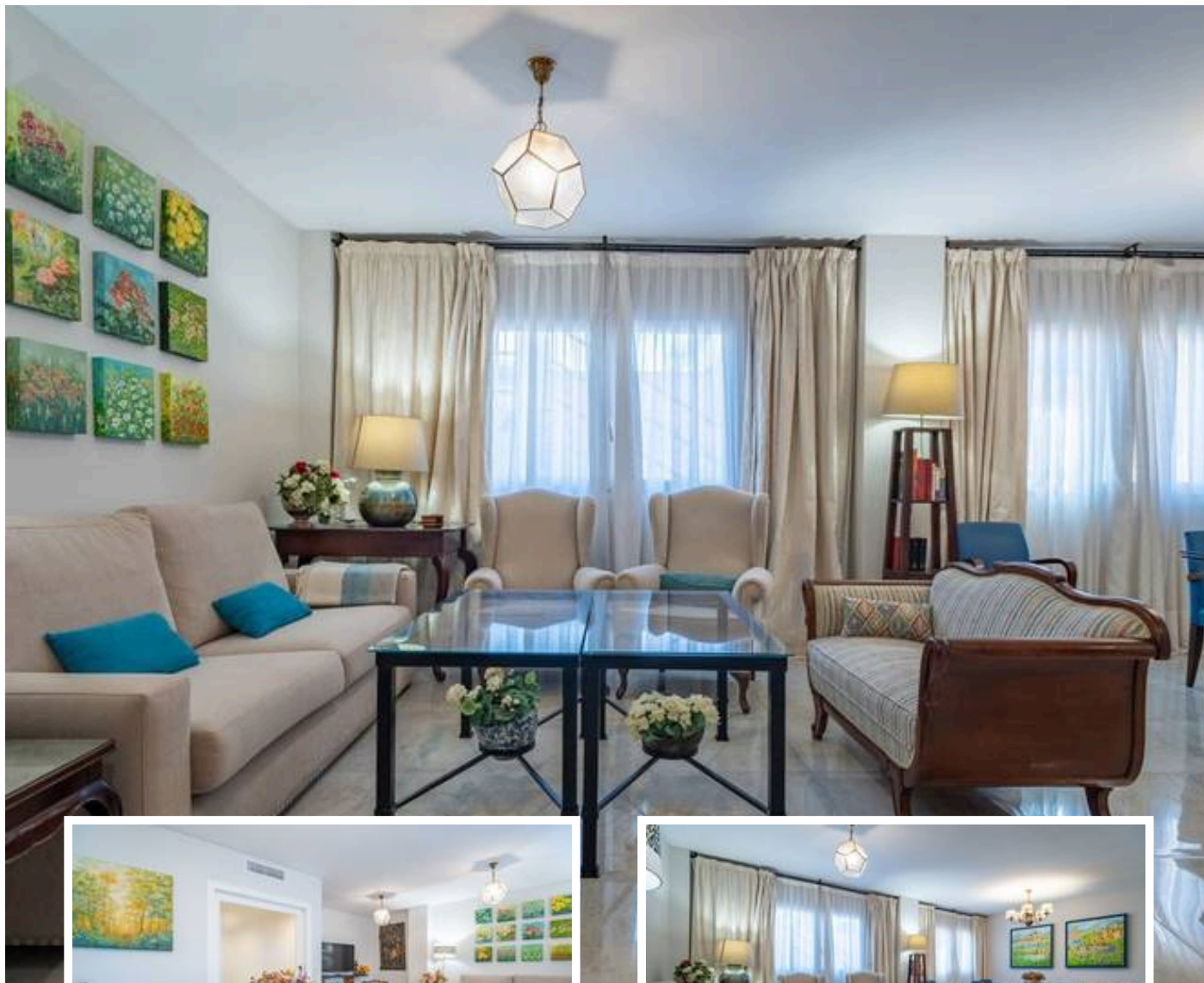
Bedrooms: 3

Bathrooms: 3

Built: 158m²

Plot:

Terrace:



Marbella

info@bestliving.es

+34 747 471 108