

# Apartamento Planta Media en Fuengirola

## Descripción

Descubre este amplio y luminoso apartamento situado en una ubicación , a pocos pasos del Recinto Ferial. Ideal para familias o quienes buscan un refugio vacacional en Fuengirola, esta propiedad ofrece acceso cercano a todos los servicios esenciales: supermercados, estaciones de tren y colegios. Al ingresar te recibe un Hall que da paso al Salón Comedor con salida a una amplia terraza soleada donde disfrutarás de vistas despejadas. Sus suelos son de mármol...

Precio: **329.000 €**

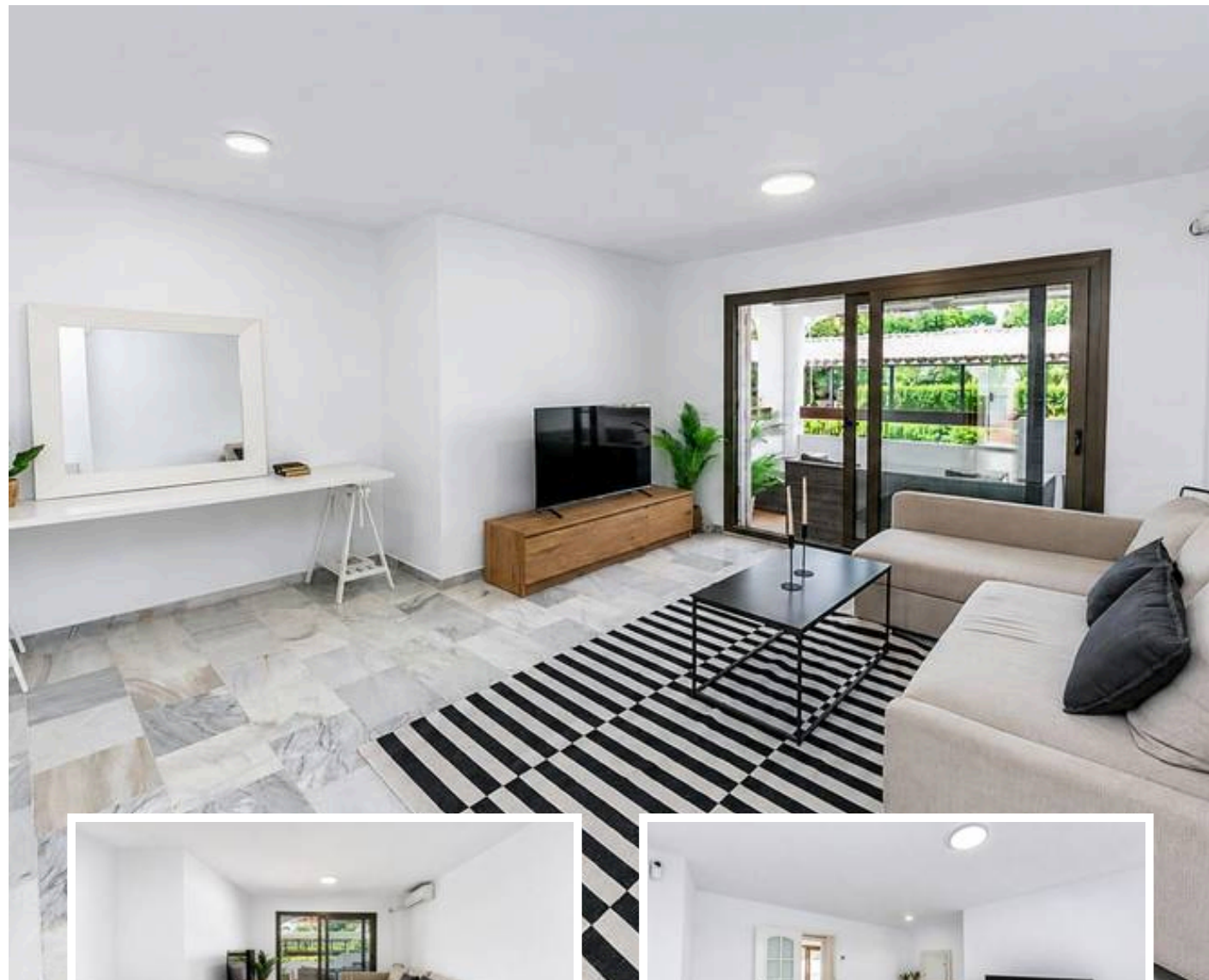
Dormitorios: 3

Baños: 2

Construidos: 113m<sup>2</sup>

Parcela:

Terraza: 17m<sup>2</sup>



Marbella

[info@bestliving.es](mailto:info@bestliving.es)

+34 747 471 108