

Terreno

Arqueros

799.000 €

612m² 1.000m²



Descripción

Terreno Urbano en la Prestigiosa Comunidad Cerrada de Los Arqueros, Benahavís!

Ubicado en una de las zonas más exclusivas de la Costa del Sol, este terreno de 1.000 m² ofrece una oportunidad única para construir la casa de tus sueños, incluyendo un proyecto moderno en el precio.

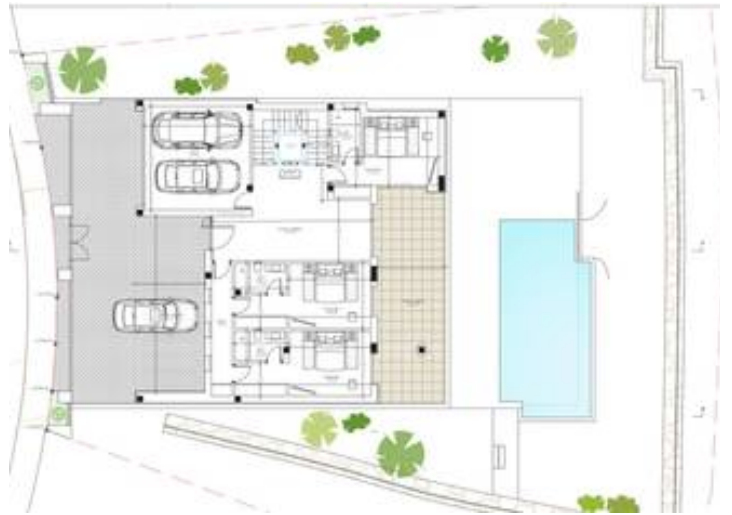
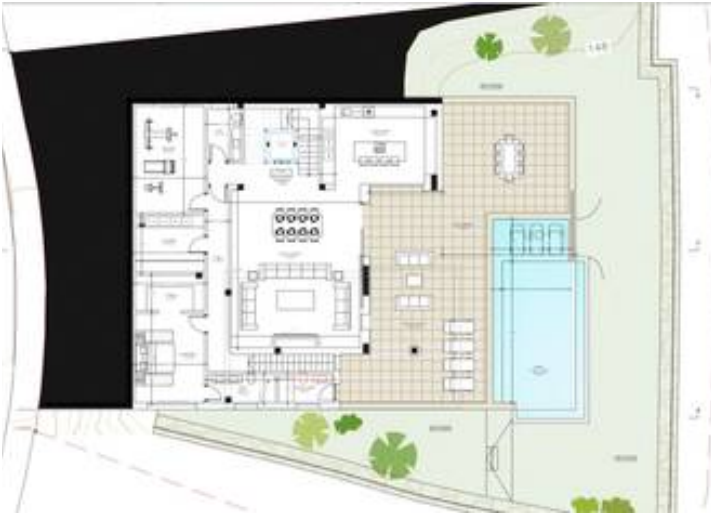
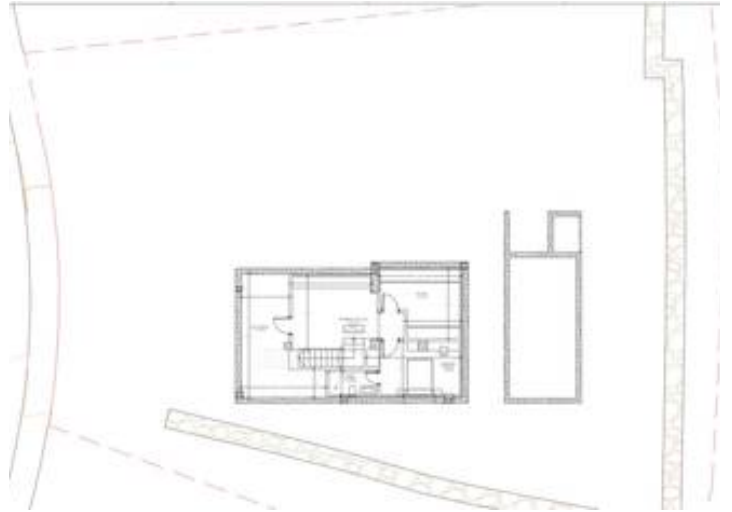
Características principales:

Ubicación: Benahavís es conocido por su impresionante entorno natural, su proximidad a campos de golf de renombre mundial y su fácil acceso a Marbella y Puerto Banús, a solo 15 minutos en coche.

Entorno natural: Rodeado de montañas, este terreno ofrece vistas espectaculares, atardeceres impresionantes, privacidad y un ambiente exclusivo y seguro.

...





[MÉTRICA M ²]					
	PLANEAMIENTO	EN PROYECTO	Cálculo de Edificabilidades		
SUPERFICIE PARCELA NETA	1000,00	1007,20	XX,XX	NO CONT	
EDIF. MÁX. (0,25 M ² /M ²)	251,83	284,10	XX,XX	COMPLTA B	
Ocupación MÁX. (25%)	251,83	246,52	XX,XX	COMPLTA A	
SUPERFICIES CONSTRUIDAS CERRADAS (M ²)					
	F. SÓTANO -2	F. SÓTANO -1	F. BAJA	F. ALTA	F. GARITON
SERVICIO	91,18	19,35	37,45	111,15	
		395,57	147,27	111,15	
TOTAL					
SUPERFICIES CONSTRUIDAS ABIERTAS Y CUBIERTAS (PORCHES) (M ²)					
	F. SÓTANO -2	F. SÓTANO -1	F. BAJA	F. ALTA	F. GARITON
TERRAZAS		48,77	41,26	29,00	
TOTAL					
SUPERFICIES CONSTRUIDAS EN TERRAZAS (M ²)					
	F. SÓTANO -2	F. SÓTANO -1	F. BAJA	F. ALTA	F. GARITON
TRANSITABLES				26,79	
NO TRANSIT				74,18	112,18
TOTAL					
LAMINA DE AGUA					
Sumo	38,60				