

Finca - Cortijo

de Málaga

1.195.000 €

8 8 999m² 3.800m² 120m²



Descripción

Bienvenido a Trevez Country Estate, un cortijo excepcional y completamente renovado donde el lujo, el espacio y la autenticidad se combinan de forma armoniosa. Se trata de un auténtico palacio, magníficamente situado en plena naturaleza, con vistas despejadas al monte Maroma y uno de los amaneceres más impresionantes de la región.

La propiedad dispone de seis amplias suites, cada una con baño en suite, caldera individual y fontanería e instalaciones eléctricas recientemente renovadas. Todas las habitaciones cuentan con aire acondicionado frío/calor, garantizando el máximo confort durante todo el año. Además, hay un generoso apartamento independiente de dos dormitorios, ideal para personal o invitados adicionales.

En las acogedoras zonas de estar se descubren numerosos rincones perfectos para relajarse. Una elegante estufa de leña con sistema de circulación totalmente automatizado distribuye el calor por toda la vivienda, creando un ambiente especialmente cálido. Un detalle histórico único se encuentra en el corazón de l...



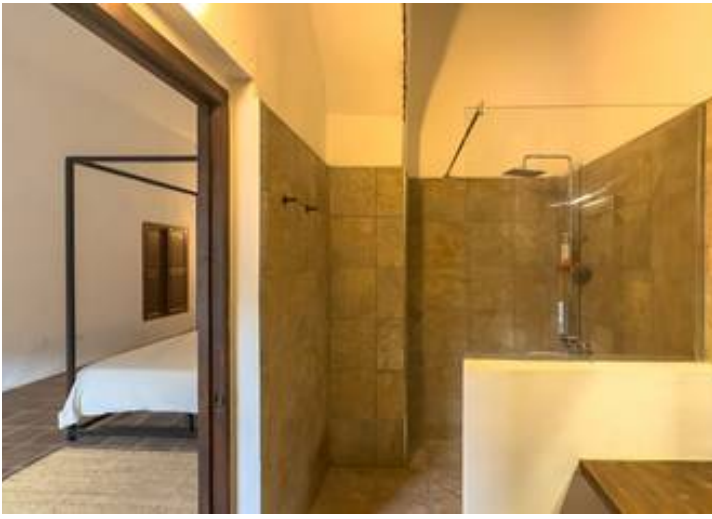




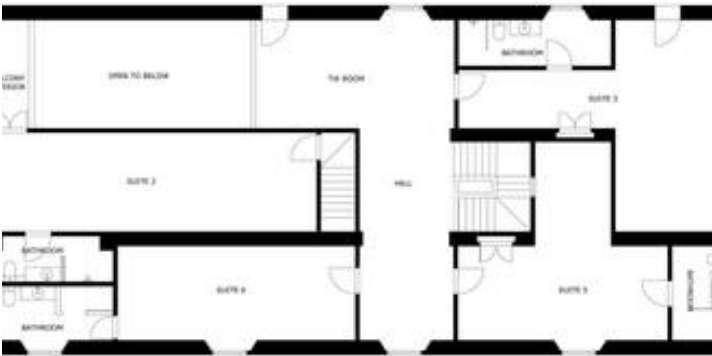












SITEPLAN