



## Description

Villa Moderna con Vistas al Mar y Apartamento de Invitados en Torremuelle, Benalmádena

Ubicada en la tranquila y bien comunicada zona de Torremuelle, esta villa recién renovada ofrece una combinación perfecta de impresionantes vistas y comodidad diaria. Con un colegio internacional, estación de tren, cafeterías, tiendas, club de pádel y paradas de autobús a poca distancia a pie, la ubicación garantiza una vida apacible con acceso fácil a todos los servicios.

Puntos Destacados de la Propiedad:

- \* Villa independiente en ladera con vistas panorámicas al mar y la zona
- \* Recién renovada en su totalidad
- \* 4 dormitorios y 3 baños + aseo de cortesía
- \* Incluye apartamento de invitados totalmente independiente con cocina y baño
- \* Piscina infinita climatizada de agua salada
- \* Garaje privado – 29 m²...







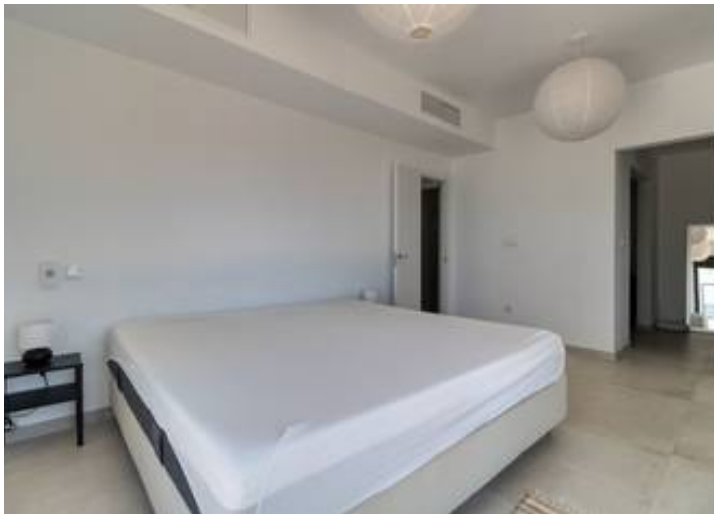


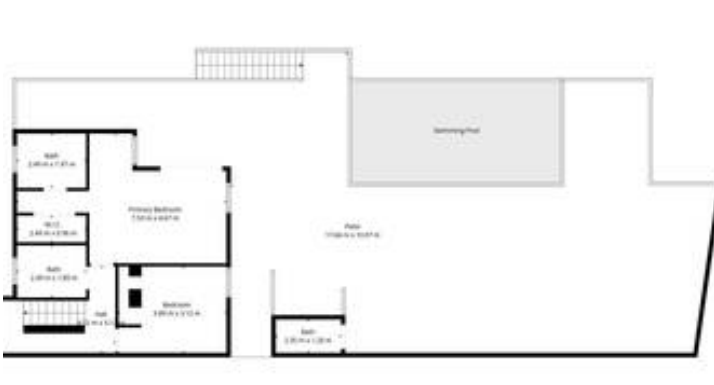
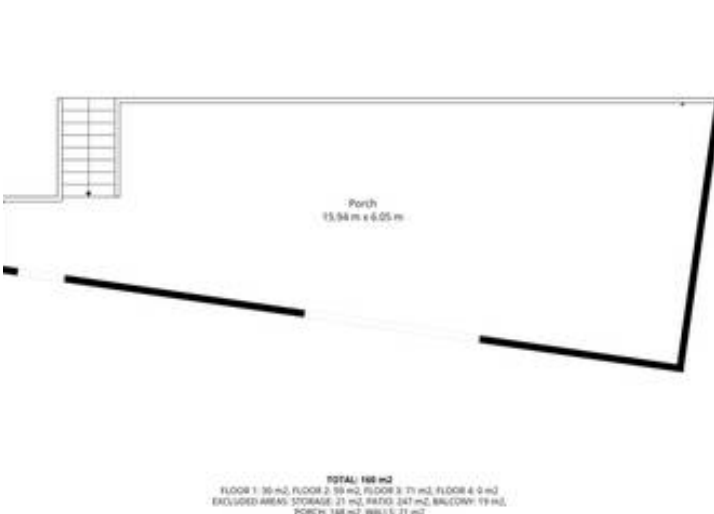


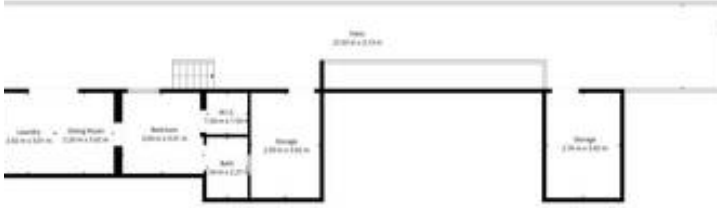












TOTAL: 180 m<sup>2</sup>  
FLOOR 1: 30 m<sup>2</sup>, FLOOR 2: 15 m<sup>2</sup>, FLOOR 3: 71 m<sup>2</sup>, FLOOR 4: 0 m<sup>2</sup>  
EXCLUDED AREAS: STORAGE: 21 m<sup>2</sup>, RATIO: 247 m<sup>2</sup>, BALCONY: 19 m<sup>2</sup>,  
PORCH: 1.68 m<sup>2</sup>, TOTAL: 11.71 m<sup>2</sup>