

## Villa - Chalet en Mijas

### More info:

Impresionante finca ubicada en el Cortijuelo de la Alcaparra con una superficie total de 1.727 m<sup>2</sup>. La propiedad cuenta con 820 m<sup>2</sup> construidos, distribuidos en dos plantas que albergan dos viviendas independientes, perfectas para familias grandes o como oportunidad de inversión.

En la planta superior, encontrarás un amplio y luminoso espacio que incluye dos aseos, un baño completo, una cocin...

Price: **1.200.000 €**

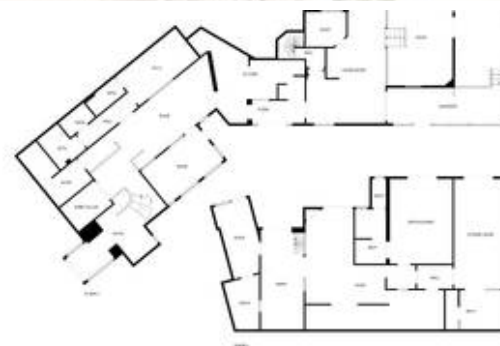
Bedrooms: 4

Bathrooms: 3

Built: 820m<sup>2</sup>

Plot: 1.727m<sup>2</sup>

Terrace:



Marbella

[info@bestliving.es](mailto:info@bestliving.es)

+34 747 471 108