



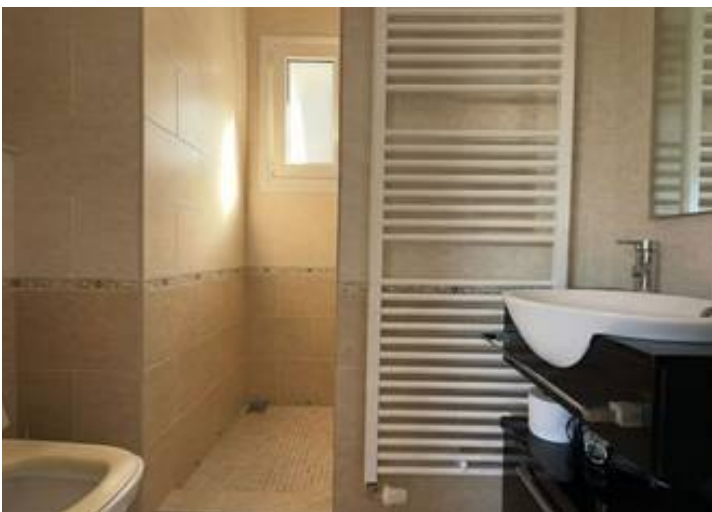
Descripción

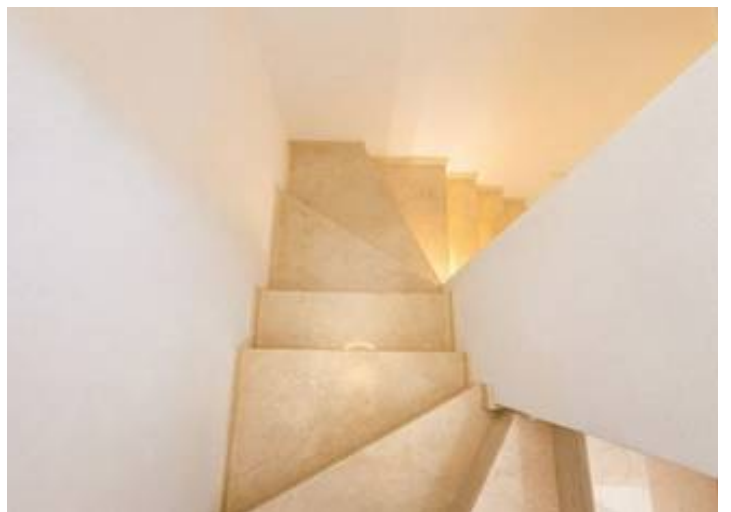
EL MUNDO A SUS PIES: UN PANORAMA IMBATIBLE DE 360 GRADOS

Hay ubicaciones que impresionan, y hay ubicaciones que quitan el aliento. Esta magistral finca de más de 22.000 m² cerca de Guaro pertenece inequívocamente a esta última categoría. Gracias a su exclusiva posición elevada, esta villa moderna funciona como un mirador arquitectónico que ofrece una vista completa e ininterrumpida de 360 grados sobre el pintoresco Valle del Guadalhorce y las imponentes siluetas de la Sierra de las Nieves.

La vivienda fue construida en 2009 con una auténtica obsesión por la perfección. Con una superficie total construida de casi 300 m², la villa ofrece una combinación excepcional de robusta calidad de construcción del norte de Europa y refinado lujo mediterráneo. Nada se ha dejado al azar: desde el acristalamiento blindado y el aislamiento térmico completo hasta una impresionante infraestructura técnica.

...











SITEPLAN