

Villa - C

Benalmádena

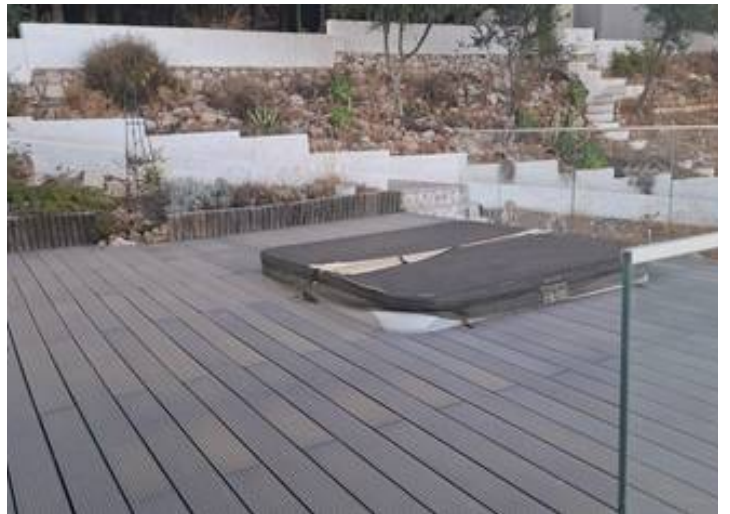
1.250.000 €

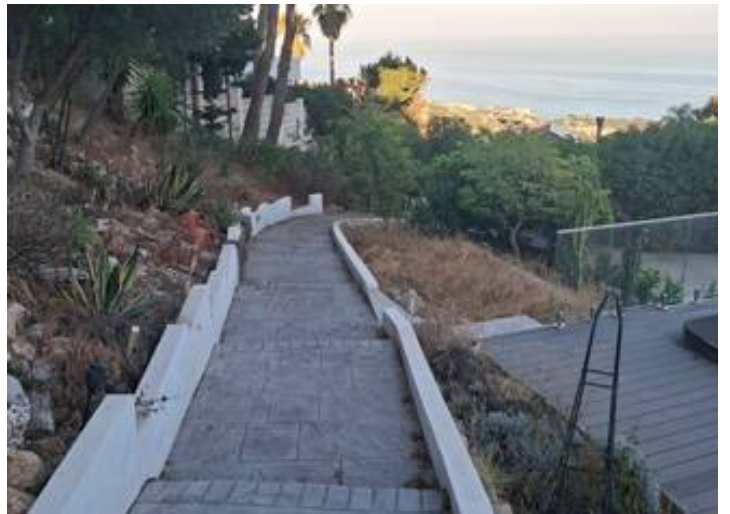
3 2 163m² 1.342m² 75m²



Description

Oportunidad para Inversores - Parcela Privilegiada con Villa para Reurbanización en Benalmádena. Esta villa independiente de 3 dormitorios y 2 baños ofrece una superficie total construida de 238 m² y se encuentra en una generosa parcela de 1.342 m² en una ubicación muy solicitada. A solo 5 minutos en coche del puerto deportivo, la playa, las tiendas y todas las vibrantes comodidades de Benalmádena, la propiedad presenta una oportunidad ideal de demolición y remodelación para inversores o desarrolladores que buscan construir una villa de lujo a estrenar. Incluye estacionamiento privado y está ubicado en una tranquila zona residencial con fácil acceso a la carretera costera principal y las atracciones cercanas. Su amplio tamaño de parcela y su ubicación privilegiada cerca del puerto lo convierten en un hallazgo raro con un excelente potencial para un proyecto contemporáneo de alta gama. Una fantástica inversión en una de las zonas más deseadas de Benalmádena.

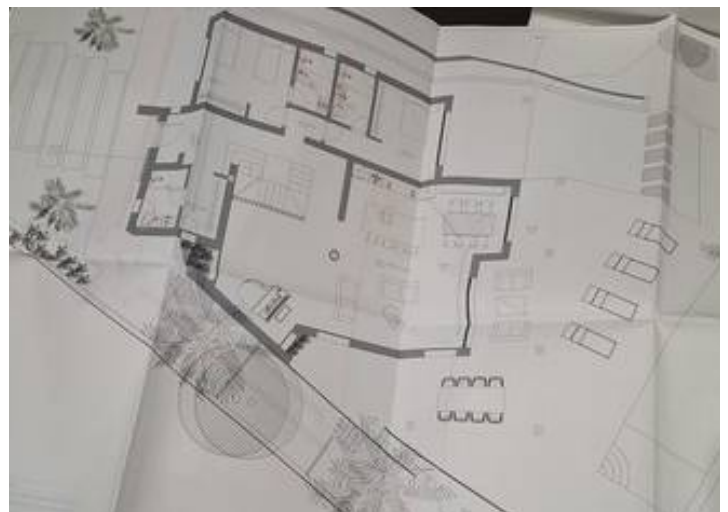
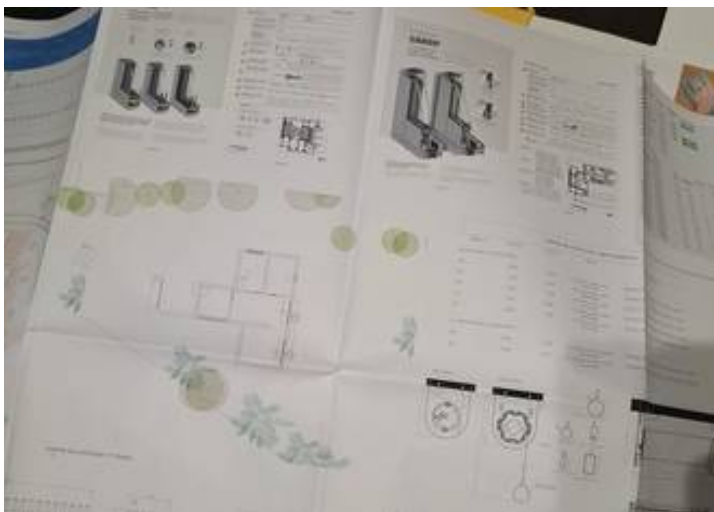
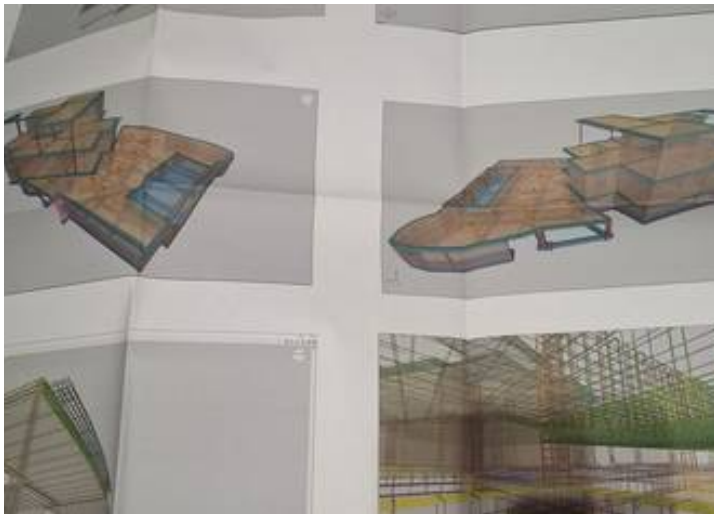


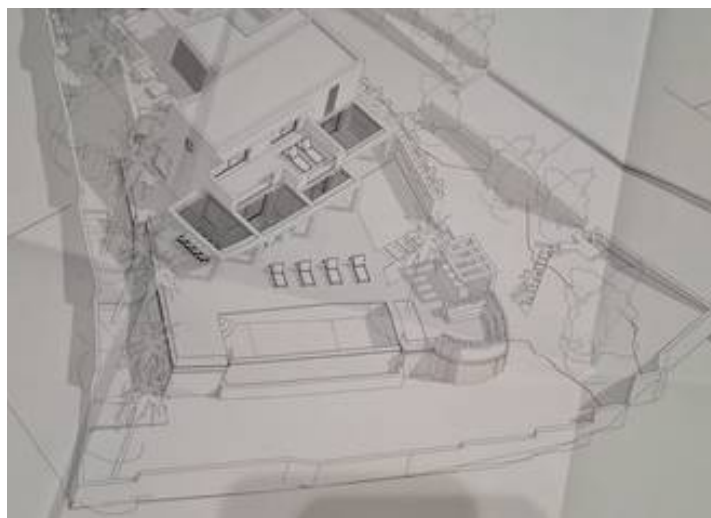












Para desarrollar el apartado de análisis y justificación del cumplimiento de los parámetros urbanísticos se incluye en el apartado correspondiente la ficha de declaración responsable sobre circunstancias urbanísticas.

Se resume a continuación los parámetros básicos principales:

ORDENANZAS PARTICULARES DE EDIFICACIÓN

REGLAMENTO DE ORDENACIÓN PRECISO	POOU Bellamadona
ORDENANZA DE APLACACIÓN	U-1
CONCEPTO	NORMA URBANA URBESTE
TIPOLOGÍA EDIFICATORIA	Vivienda aislada
PARCELA MÁXIMA	600.00 m ²
NÚMERO MÁXIMO DE VIVIENDAS (por parcela)	1
NÚMERO MÁXIMO DE PLANTAS	PG + 1
ALTURA MÁXIMA (metros)	7.000
SEPARACIÓN A LINDEROS (Público (metros)	3.000
SEPARACIÓN A LINDEROS (Privado (metros)	3.000
EDIFICABILIDAD NETA: 0.20	268.40 m ²
Ocupación: Planta total	336.50 m ²