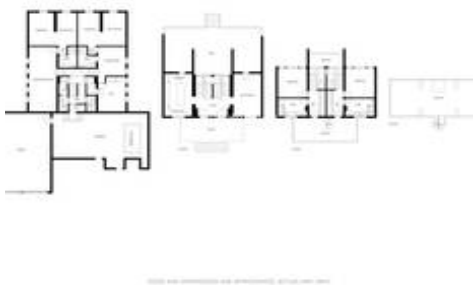




Villa - Chal de la Torre

795.000 €

5 4 537m² 1.080m²



Description

Situada en una de las comunidades de ladera más exclusivas de Málaga, esta villa es toda una declaración arquitectónica. Ofrece más de 500 m² construido sobre una parcela elevada de 1.000 m².

La majestuosa entrada conduce a un impresionante recibidor de doble altura que inmediatamente marca el carácter distintivo de la vivienda. Es un hogar luminoso y moderno, de líneas limpias y sutiles influencias orientales. Su distribución se puede adaptar fácilmente para crear dos residencias independientes, cada una con su propia entrada privada.

Características destacadas:

Cocina de alta gama completamente equipada y llena de luz natural.

Tres terrazas ideales para tomar el sol, cenar o relajarse.

Un tranquilo jardín Zen y amplias zonas verdes dentro de la propiedad.

Una piscina infinita de 25 metros con vistas impresionantes....



