

Descripción

Se vende proyecto residencial con licencia para 14 viviendas en una de las zonas con mayor proyección de Málaga: Camino Suárez. Un barrio tradicional, muy bien conectado con el centro histórico y rodeado de todos los servicios (supermercados, colegios, transporte, hospitales y comercios).

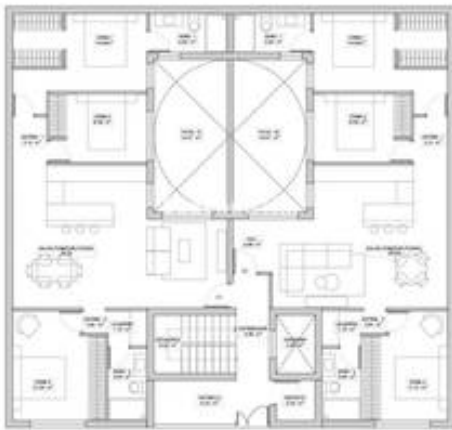
El edificio cuenta con una superficie total de 1.230 m² construidos y está distribuido en varias tipologías de viviendas, lo que garantiza una alta demanda tanto en venta como en alquiler.

???? Distribución de las viviendas:

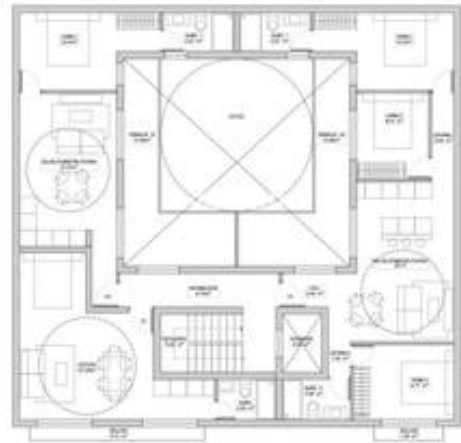
- Planta baja: 2 viviendas de 3 dormitorios con patio (110,40 m² y 107,25 m²).
- Planta 1ª y 2ª: estudios, apartamentos de 1 dormitorio y pisos de 3 dormitorios con balcón (desde 39 m² hasta 96 m²).
- Planta 3ª: igual distribución que planta 2ª.
- Plantas 4ª y 5ª (ático dúplex): viviendas con amplias terrazas privadas, desde 42 m² hasta 79 m², ideales para alquiler vacacional o larga estancia...



PLANTA BAJA



PLANTA PRIMERA



PLANTA SEGUNDA/TERCERA



PLANTA CUARTA



PLANTA DE TECHOS

