



Descripción

Villa construida en el 2008 bajo la estricta supervision del propietario, sin miramiento en los costes.

Ejecutada con materiales y acabados de primera, Ventanas de aluminio Technal, con doble acristalamiento y film de proteccion solar. Todas ventanas tienen persianas de lamas orientables electricas de la marca Gradhermetic.

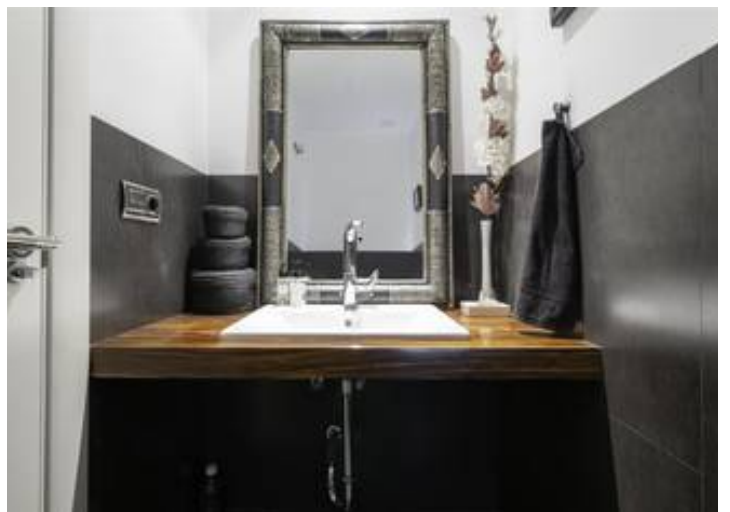
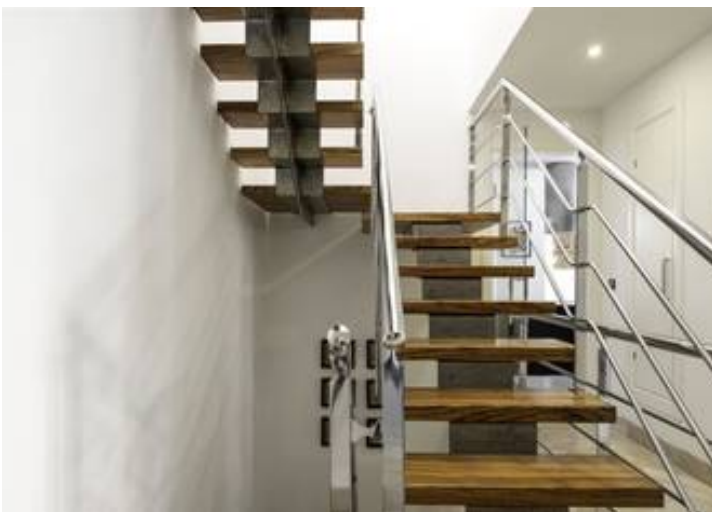
Alicatados de Porcelanosa, griferias Grohe, piedra Portuguesa en los pasillos.

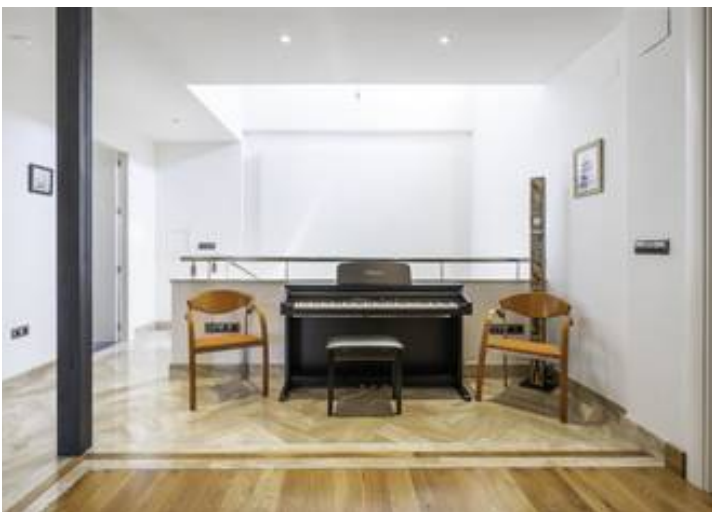
Sauna Finlandesa y piscina interior (por terminar)

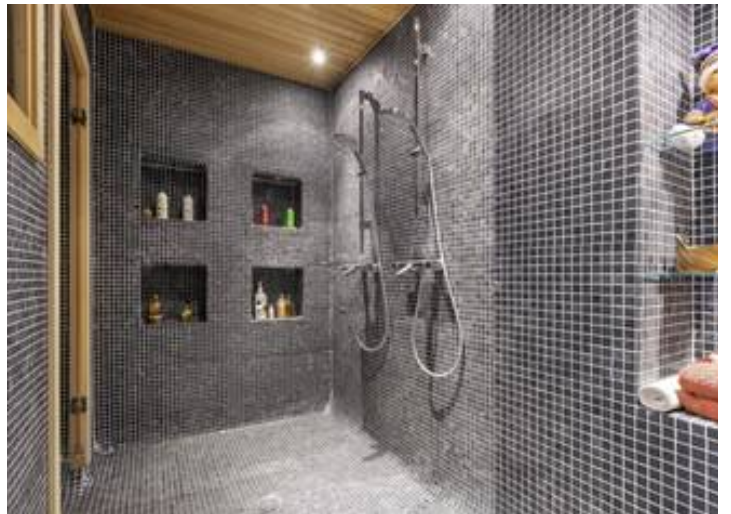
Calefaccion por suelo radiante en toda la casa.

Ubicada a pie de la Autopista A7 a la entrada de Torremolinos
Al lado del nuevo centro comercial











...idad terminadas con las modificaciones y ampliaciones recogidas en la documentación que se adjunta por nosotros redactada. Teniendo una superficie construida total de:

RESUMEN SUPERFICIES CONSTRUIDAS	
PLANTA BAJA	83,72 m ²
PLANTA ALTA	105,54 m ²
VIVIENDA SOBRE RASANTE	199,26 m²
VIVIENDA BAJO RASANTE	132,57 m²
GARAJE	43,49 m²
TOTAL SUPERFICIE	375,32 m²

Dicha edificación se ajusta a la normativa existente y está dotada de los servicios de agua, luz, alcantarillado y acceso rodado. Además de reunir las condiciones de seguridad y habitabilidad para el uso que se destina

Y para que surta efecto donde proceda expedimos el presente en Málaga veinte de abril de dos mil diez.

COBOROS