

## Descripción

Casa Unifamiliar en Venta

Te presentamos esta magnífica casa unifamiliar de 564 m<sup>2</sup> construidos, una propiedad espaciosa y versátil ideal para familias que buscan confort y amplitud. Distribuida en 4 dormitorios y 4 baños, esta vivienda ofrece el espacio necesario para que cada miembro de la familia disfrute de su propia privacidad.

Construida en 2006 y mantenida en excelente estado, la propiedad combina solidez estructural con comodidad moderna. Cuenta con orientación en todas las direcciones, permitiendo una excelente entrada de luz natural durante todo el día. Los armarios empotrados maximizan el almacenamiento, mientras que la sala de trastero adicional proporciona espacio extra para guardar pertenencias.

La casa dispone de una amplia terraza y balcón, espacios perfectos para disfrutar del aire libre, relajarse o compartir momentos con familia y amigos. El sistema de climatización mediante bomba de calor garantiza temperatura agradable tanto...

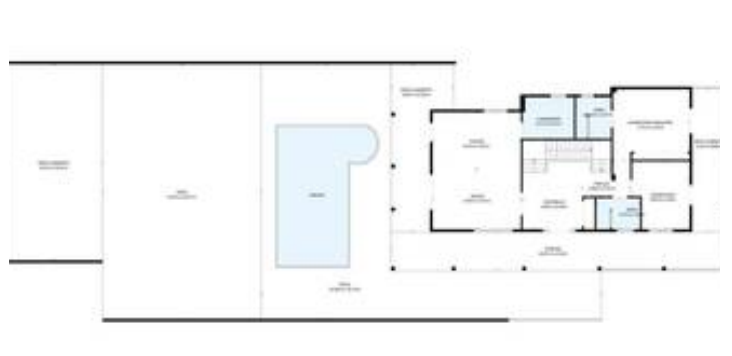












**TOTAL: 323 m<sup>2</sup>**  
 Planta total: 112 m<sup>2</sup>, 1<sup>o</sup> piso: 126 m<sup>2</sup>, 2<sup>o</sup> piso: 85 m<sup>2</sup>, 3<sup>o</sup> piso: 0 m<sup>2</sup>  
 ÁREAS EXCLUIDAS: GARAJE: 30 m<sup>2</sup>, ALMACENAMIENTO: 8 m<sup>2</sup>, PATIO CUBERTO: 121 m<sup>2</sup>,  
 PASILLO: 1,33 m<sup>2</sup>, PORCHE: 49 m<sup>2</sup>, VANO: 7 m<sup>2</sup>,  
 BALCÓN: 122 m<sup>2</sup>, TERRAZA: 51 m<sup>2</sup>, MURADA: 18 m<sup>2</sup>

**TOTAL: 323 m<sup>2</sup>**  
 Planta total: 112 m<sup>2</sup>, 1<sup>o</sup> piso: 126 m<sup>2</sup>, 2<sup>o</sup> piso: 85 m<sup>2</sup>, 3<sup>o</sup> piso: 0 m<sup>2</sup>  
 ÁREAS EXCLUIDAS: GARAJE: 30 m<sup>2</sup>, ALMACENAMIENTO: 8 m<sup>2</sup>, PATIO CUBERTO: 121 m<sup>2</sup>,  
 PASILLO: 1,33 m<sup>2</sup>, PORCHE: 49 m<sup>2</sup>, VANO: 7 m<sup>2</sup>,  
 BALCÓN: 122 m<sup>2</sup>, TERRAZA: 51 m<sup>2</sup>, MURADA: 18 m<sup>2</sup>



TERRAZA  
14.42 m x 3.78 m

**TOTAL: 323 m<sup>2</sup>**  
 Planta Baja: 112 m<sup>2</sup>, 1<sup>o</sup> piso: 128 m<sup>2</sup>, 2<sup>o</sup> piso: 85 m<sup>2</sup>, 3<sup>o</sup> piso: 0 m<sup>2</sup>  
 ÁREAS EXCLUIDAS: GARAJE: 38 m<sup>2</sup>, ALMACENAMIENTO: 6 m<sup>2</sup>, PATIO CUBIERTO: 121 m<sup>2</sup>,  
 PATIO: 1,13 m<sup>2</sup>, PORCHE: 49 m<sup>2</sup>, VANO: 2 m<sup>2</sup>,  
 BALCONES: 127 m<sup>2</sup>, TERRAZA: 11 m<sup>2</sup>, SLOBOS: 18 m<sup>2</sup>

**TOTAL: 323 m<sup>2</sup>**  
 Planta Baja: 112 m<sup>2</sup>, 1<sup>o</sup> piso: 128 m<sup>2</sup>, 2<sup>o</sup> piso: 85 m<sup>2</sup>, 3<sup>o</sup> piso: 0 m<sup>2</sup>  
 ÁREAS EXCLUIDAS: GARAJE: 38 m<sup>2</sup>, ALMACENAMIENTO: 6 m<sup>2</sup>, PATIO CUBIERTO: 121 m<sup>2</sup>,  
 PATIO: 1,13 m<sup>2</sup>, PORCHE: 49 m<sup>2</sup>, VANO: 2 m<sup>2</sup>,  
 BALCONES: 127 m<sup>2</sup>, TERRAZA: 11 m<sup>2</sup>, SLOBOS: 18 m<sup>2</sup>



**TOTAL: 323 m<sup>2</sup>**  
 Planta Baja: 112 m<sup>2</sup>, 1<sup>o</sup> piso: 128 m<sup>2</sup>, 2<sup>o</sup> piso: 85 m<sup>2</sup>, 3<sup>o</sup> piso: 0 m<sup>2</sup>  
 ÁREAS EXCLUIDAS: GARAJE: 38 m<sup>2</sup>, ALMACENAMIENTO: 6 m<sup>2</sup>, PATIO CUBIERTO: 121 m<sup>2</sup>,  
 PATIO: 1,13 m<sup>2</sup>, PORCHE: 49 m<sup>2</sup>, VANO: 2 m<sup>2</sup>,  
 BALCONES: 127 m<sup>2</sup>, TERRAZA: 11 m<sup>2</sup>, SLOBOS: 18 m<sup>2</sup>