

Descripción

Casa Unifamiliar en Venta

Te presentamos esta magnífica casa unifamiliar de 564 m² construidos, una propiedad espaciosa y versátil ideal para familias que buscan confort y amplitud. Distribuida en 4 dormitorios y 4 baños, esta vivienda ofrece el espacio necesario para que cada miembro de la familia disfrute de su propia privacidad.

Construida en 2006 y mantenida en excelente estado, la propiedad combina solidez estructural con comodidad moderna. Cuenta con orientación en todas las direcciones, permitiendo una excelente entrada de luz natural durante todo el día. Los armarios empotrados maximizan el almacenamiento, mientras que la sala de trastero adicional proporciona espacio extra para guardar pertenencias.

La casa dispone de una amplia terraza y balcón, espacios perfectos para disfrutar del aire libre, relajarse o compartir momentos con familia y amigos. El sistema de climatización mediante bomba de calor garantiza temperatura agradable tanto...

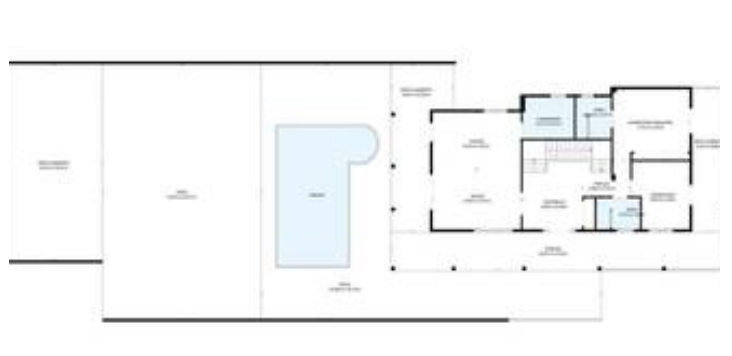












TOTAL: 323 m²
 Planta total: 112 m², 1^o piso: 126 m², 2^o piso: 85 m², 3^o piso: 0 m²
 ÁREAS EXCLUIDAS: GARAJE: 38 m², ALMACENAMIENTO: 8 m², PATIO CUBIERTO: 121 m²,
 PISCINA: 133 m², PORCHES: 49 m², VANO: 2 m²,
 BALCON: 122 m², TERRAZA: 51 m², MURDIO: 18 m²

TOTAL: 323 m²
 Planta total: 112 m², 1^o piso: 126 m², 2^o piso: 85 m², 3^o piso: 0 m²
 ÁREAS EXCLUIDAS: GARAJE: 38 m², ALMACENAMIENTO: 8 m², PATIO CUBIERTO: 121 m²,
 PISCINA: 133 m², PORCHES: 49 m², VANO: 2 m²,
 BALCON: 122 m², TERRAZA: 51 m², MURDIO: 18 m²



TOTAL: 323 m²
 Planta Baja: 112 m², 1^o piso: 128 m², 2^o piso: 85 m², 3^o piso: 0 m²
 ÁREAS EXCLUIDAS: GARAJE: 38 m², ALMACENAMIENTO: 8 m², PATIO CUBIERTO: 121 m²
 PATIO: 1,13 m², PORCHE: 49 m², VANO: 2 m²
 BALCONES: 127 m², TERRAZA: 11 m², SLOBOS: 18 m²

TOTAL: 323 m²
 Planta Baja: 112 m², 1^o piso: 128 m², 2^o piso: 85 m², 3^o piso: 0 m²
 ÁREAS EXCLUIDAS: GARAJE: 38 m², ALMACENAMIENTO: 8 m², PATIO CUBIERTO: 121 m²
 PATIO: 1,13 m², PORCHE: 49 m², VANO: 2 m²
 BALCONES: 127 m², TERRAZA: 11 m², SLOBOS: 18 m²



TOTAL: 323 m²
 Planta Baja: 112 m², 1^o piso: 128 m², 2^o piso: 85 m², 3^o piso: 0 m²
 ÁREAS EXCLUIDAS: GARAJE: 38 m², ALMACENAMIENTO: 8 m², PATIO CUBIERTO: 121 m²
 PATIO: 1,13 m², PORCHE: 49 m², VANO: 2 m²
 BALCONES: 127 m², TERRAZA: 11 m², SLOBOS: 18 m²