

Villa - Chalet de Alcántara

2.950.000 €

5 5.5 450m² 610m² 220m²



Description

Estamos encantados de presentar esta moderna villa orientada al sur, a sólo 250 m del mar Mediterráneo, cerca del pueblo de San Pedro. La propiedad está construida en dos plantas más sótano y azotea con vistas a la montaña y al mar. Algunas de las características incluyen paneles solares, iluminación con atenuadores Wi-Fi controlables por teléfono móvil, preinstalación de persianas eléctricas y termovidrios en primer piso.

¡Excelente ubicación para vacaciones y perfecta para vivir todo el año! También hay excelentes escuelas en los alrededores y los mejores campos de golf están a poca distancia en auto desde casa. Es raro encontrar villas de nueva construcción en esta ubicación junto a la playa: esta villa construida con calidad representa una excelente inversión a un precio razonable €/m².







GARDEN FLOOR



Garden floor built square meters
 Living Area: 238.53 m²
 Terrace: 19.51 m²



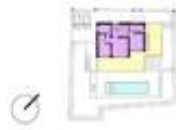
MAIN FLOOR



Main floor built square meters
 Living Area: 122.40 m²
 Terrace: 124.19 m²



FIRST FLOOR



First floor built square meters

Living Area: 89.51 m²

Terrace: 70.61 m²