

Villa - Chalet en Puerto de la Torre

Descripción

Enorme casa independiente con amplia parcela en Puerto de la Torre, a 10 minutos de la Avenida de Carlos Haya, ubicación privilegiada en zona tranquila y a minutos de Málaga, fácil acceso a la autovía. Se distribuye en 5 habitaciones y 2 baños, un amplio salón, terrazas, amplias zonas exteriores en una parcela privada. Dispone de zona para construir una piscina. No dude en contactar para visitar esta propiedad con tanto potencial.

Precio: **749.000 €**

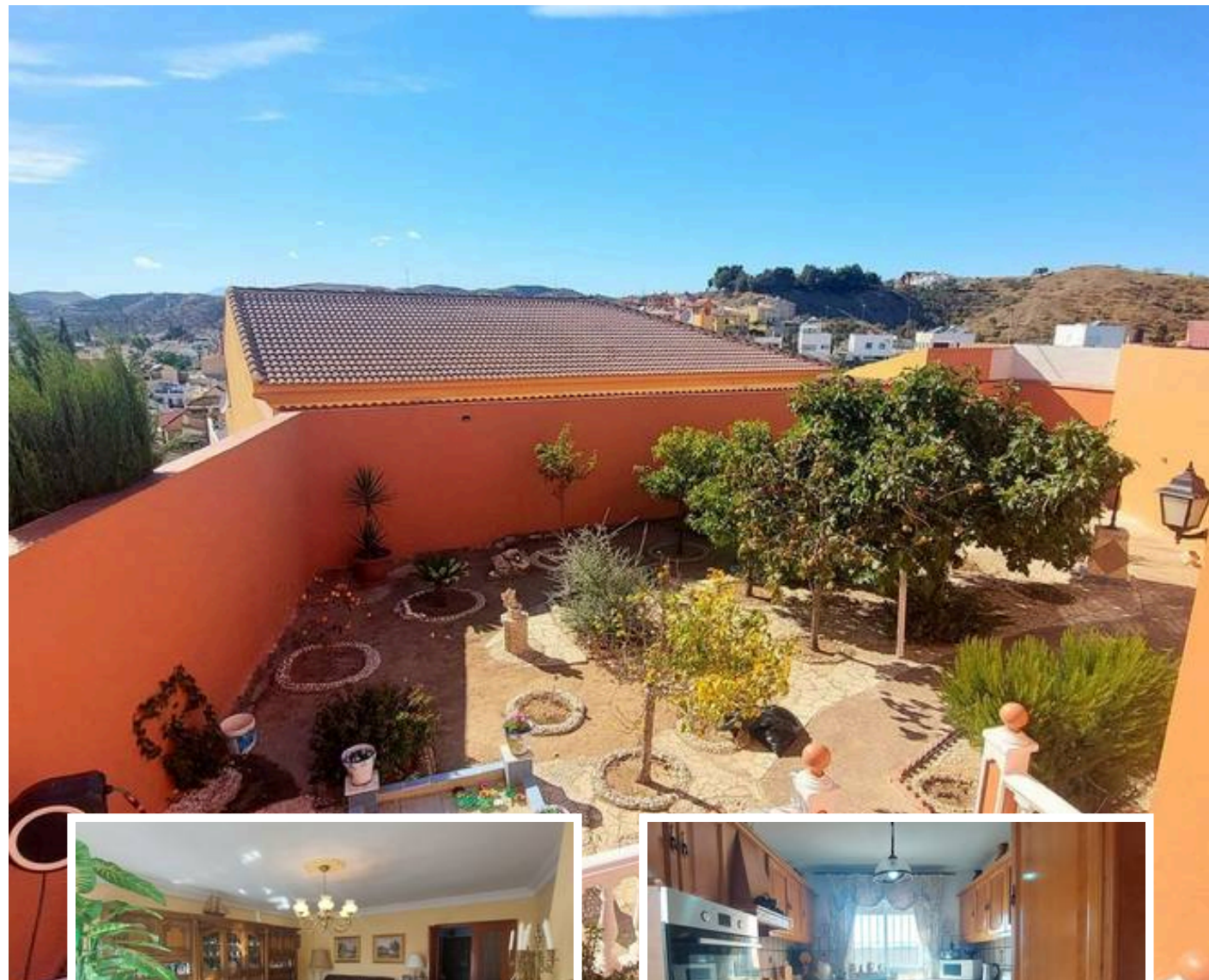
Dormitorios: 5

Baños: 2

Construidos: 193m²

Parcela: 650m²

Terraza:



Marbella

info@bestliving.es

+34 747 471 108