

## Descripción

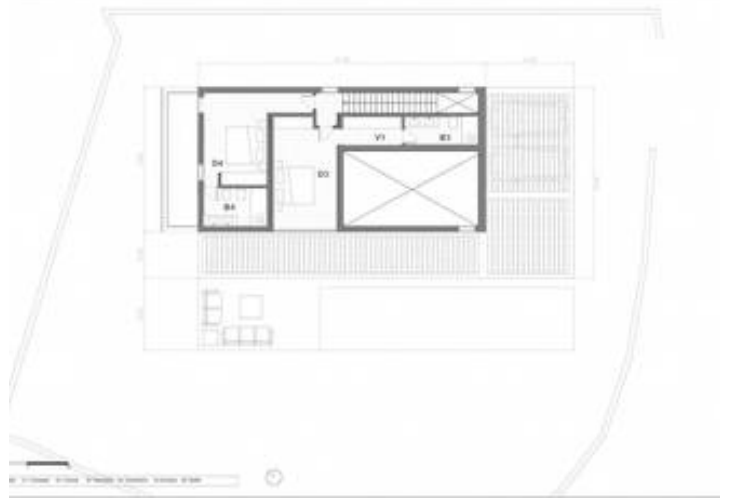
Villa de Nueva Construcción con un Diseño Atractivo en Mijas

La villa está en una tranquila comunidad residencial en Mijas, Costa del Sol, disfrutando de preciosas vistas a la montaña. Lo más destacado de la propiedad es su inmejorable relación calidad-precio.

Villa de Alta Calidad y Eficiencia Energética en una Zona Demandada de Mijas  
Esta villa contemporánea se encuentra en el municipio de Mijas, uno de los destinos más populares de la Costa del Sol. El municipio abarca una extensa zona que se extiende desde las playas de arena de la costa hasta las montañas. Este fantástico enclave cosmopolita presume de un clima agradablemente suave durante todo el año, cómodas conexiones por carretera, proximidad al aeropuerto internacional de Málaga-Costa del Sol, infraestructuras desarrolladas, infinitas opciones deportivas y de ocio que incluyen fantásticos campos de golf y resorts y, por supuesto, una gran variedad de oportunidades inmobiliarias.

Las villas de nueva construcción en venta en Mijas se encuentran en un entorno tranquilo y encantador dentro de un codiciado barrio residencial en la zona de...





**TABLA DE SUPERFICIES ÚTILES**

PLANTA VIVIENDA		
Área 1	6,16	m <sup>2</sup>
Área 2	5,40	m <sup>2</sup>
Superficie 1	26,77	m <sup>2</sup>
Área 3	6,00	m <sup>2</sup>
Superficie 2	29,70	m <sup>2</sup>
Área 4	5,39	m <sup>2</sup>
<b>VIVIENDA V1</b>	<b>91,8</b>	<b>m<sup>2</sup></b>

PLANTA PABLO		
Área 1	6,00	m <sup>2</sup>
Área 2	23,00	m <sup>2</sup>
Área 3	1,00	m <sup>2</sup>
Área 4	6,00	m <sup>2</sup>
Superficie 1	35,70	m <sup>2</sup>
Área 5	4,20	m <sup>2</sup>
<b>VIVIENDA V2</b>	<b>61,20</b>	<b>m<sup>2</sup></b>

PLANTA PASCUAL		
Área 1	17,00	m <sup>2</sup>
Superficie 1	28,70	m <sup>2</sup>
Área 2	6,00	m <sup>2</sup>
Área 3	10,07	m <sup>2</sup>
<b>VIVIENDA V3</b>	<b>51,76</b>	<b>m<sup>2</sup></b>

Área 1	71	m <sup>2</sup>
<b>PUBLICIDAD P1</b>	<b>71</b>	<b>m<sup>2</sup></b>
Área 2	31,7	m <sup>2</sup>
<b>PUBLICIDAD P2</b>	<b>31,7</b>	<b>m<sup>2</sup></b>
<b>TOTAL SUPERFICIE ÚTIL VIVIENDA</b>	<b>148,76</b>	<b>m<sup>2</sup></b>
<b>TOTAL SUPERFICIE ÚTIL PUBLICIDAD</b>	<b>103,4</b>	<b>m<sup>2</sup></b>
<b>TOTAL SUPERFICIE ÚTIL</b>	<b>252,16</b>	<b>m<sup>2</sup></b>

**TABLA DE SUPERFICIES CONSTRUCTIVAS**

<b>CONSTRUCCIÓN PLANTA</b>	<b>170</b>	<b>m<sup>2</sup></b>
<b>PLANTA SÓTANO</b>	<b>38</b>	<b>m<sup>2</sup></b>
<b>PUBLICIDAD</b>	<b>103,4</b>	<b>m<sup>2</sup></b>
<b>TOTAL SUPERFICIE CONSTRUCTIVA</b>	<b>311,4</b>	<b>m<sup>2</sup></b>