

Descripción

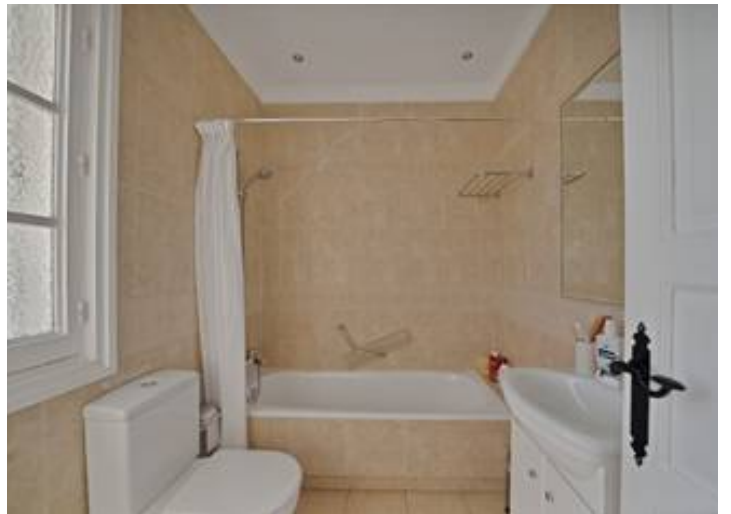
Villa independiente en venta en Nueva Andalucía, Marbella – Ubicación privilegiada y vistas al mar

En una de las zonas más cotizadas de Marbella, en la exclusiva Avenida del Generalife 28, se encuentra esta magnífica villa independiente sobre una amplia parcela en esquina de 1.755 m², con orientación sur-suroeste y espectaculares vistas al mar y Gibraltar. Su ubicación estratégica combina privacidad y tranquilidad con una excelente conexión a todos los servicios, colegios internacionales, campos de golf y Puerto Banús.

La propiedad, con 700 m² construidos según catastro, ofrece amplios espacios ideales para la vida familiar. En la planta baja destacan el gran salón de más de 40 m², comedor independiente, gran despacho, aseo de invitados, cocina con zona de servicio, con su correspondiente dormitorio y cuarto de baño, y un acogedor porche con acceso directo al jardín maduro y piscina. En la planta superior, 4 dormitorios (3 en suite), incluyendo una espectacular suite principal con vestido...













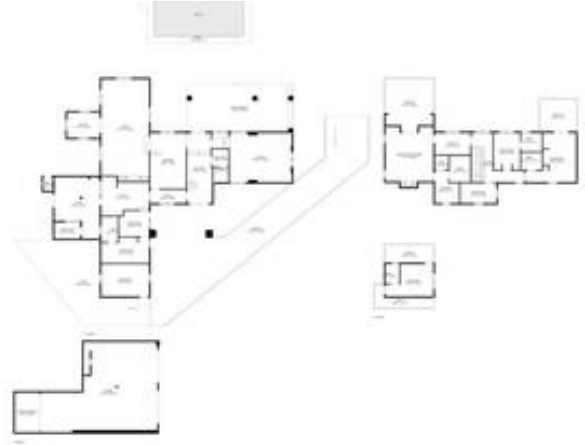
TOTAL: 271 m²
 MUEBLES: 0 m², PLANTA: 270 m², PLANTA: 141 m²
 AREA EXCLUSIVA ALMACENAMIENTO: 11 m², GARAJE: 90 m², PASEO: 128 m²
 PASADIZO: 17 m², PASADIZO: 148 m², COBERTIZAS: 2 m²
 Alquilable: 51 m², Costumbre: 1 m²



TOTAL: 271 m²
 MUEBLES: 0 m², PLANTA: 270 m², PLANTA: 141 m²
 AREA EXCLUSIVA ALMACENAMIENTO: 11 m², GARAJE: 90 m², PASEO: 128 m²
 PASADIZO: 17 m², PASADIZO: 148 m², COBERTIZAS: 2 m²
 Alquilable: 51 m², Costumbre: 1 m²



TOTAL: 271 m²
 MUEBLES: 0 m², PLANTA: 270 m², PLANTA: 141 m²
 AREA EXCLUSIVA ALMACENAMIENTO: 11 m², GARAJE: 90 m², PASEO: 128 m²
 PASADIZO: 17 m², PASADIZO: 148 m², COBERTIZAS: 2 m²
 Alquilable: 51 m², Costumbre: 1 m²



TOTAL: 271 m²
 MUEBLES: 0 m², PLANTA: 270 m², PLANTA: 141 m²
 AREA EXCLUSIVA ALMACENAMIENTO: 11 m², GARAJE: 90 m², PASEO: 128 m²
 PASADIZO: 17 m², PASADIZO: 148 m², COBERTIZAS: 2 m²
 Alquilable: 51 m², Costumbre: 1 m²