



## Description

Moderna villa de lujo con vistas panorámicas al campo de golf y al mar en Estepona

Esta moderna villa de nueva construcción en Valle Romano Golf, Estepona, ofrece impresionantes vistas panorámicas tanto al campo de golf como al mar Mediterráneo.

Valle Romano es una zona muy cotizada en la Costa del Sol, conocida por su complejo de golf y su atractivo para golfistas, turistas y quienes buscan una residencia tranquila durante todo el año cerca de la playa y el pueblo.

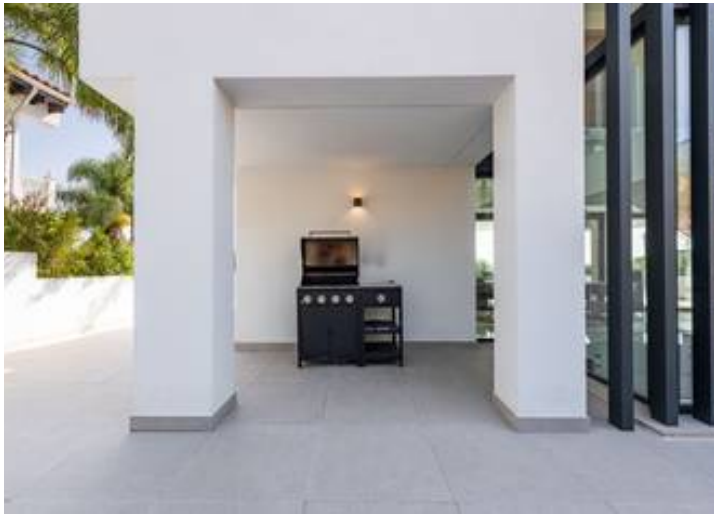
La villa está cuidadosamente diseñada, priorizando la luminosidad, el espacio y la comodidad, y cuenta con piscina privada y una espectacular terraza en la azotea. En la planta de entrada, la cocina y el comedor de planta abierta se abren a grandes ventanales y una espaciosa terraza, perfecta para relajarse o disfrutar del tiempo libre. La planta baja ofrece una elegante y acogedora sala de televisión,...









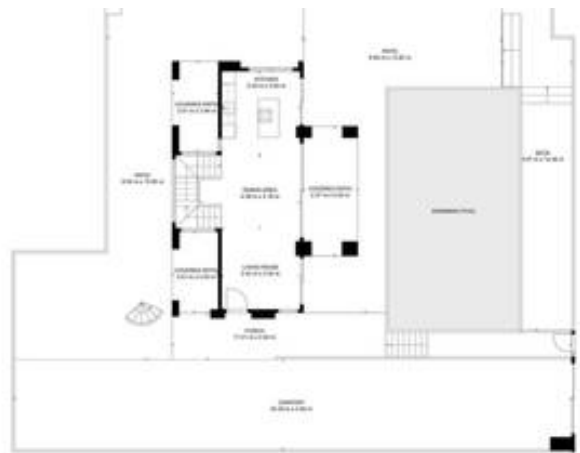




TOTAL: 187 m<sup>2</sup>  
 BELOW GROUND: 71 m<sup>2</sup>, FLOOR 2: 42 m<sup>2</sup>, FLOOR 3: 70 m<sup>2</sup>, FLOOR 4: 2 m<sup>2</sup>  
 EXCLUDED AREAS: CARPORT: 95 m<sup>2</sup>, PATIO: 170 m<sup>2</sup>, COVERED PATIO: 28 m<sup>2</sup>  
 ROOF: 27 m<sup>2</sup>, GROUND: 21 m<sup>2</sup>, OPEN TO BELOW: 2 m<sup>2</sup>  
 BALCONY: 21 m<sup>2</sup>, ROOFTOP: 83 m<sup>2</sup>  
 WALLS: 19 m<sup>2</sup>



TOTAL: 187 m<sup>2</sup>  
 BELOW GROUND: 71 m<sup>2</sup>, FLOOR 2: 42 m<sup>2</sup>, FLOOR 3: 70 m<sup>2</sup>, FLOOR 4: 2 m<sup>2</sup>  
 EXCLUDED AREAS: CARPORT: 95 m<sup>2</sup>, PATIO: 170 m<sup>2</sup>, COVERED PATIO: 28 m<sup>2</sup>  
 ROOF: 27 m<sup>2</sup>, GROUND: 21 m<sup>2</sup>, OPEN TO BELOW: 2 m<sup>2</sup>  
 BALCONY: 21 m<sup>2</sup>, ROOFTOP: 83 m<sup>2</sup>  
 WALLS: 19 m<sup>2</sup>



TOTAL: 187 m<sup>2</sup>  
 BELOW GROUND: 71 m<sup>2</sup>, FLOOR 2: 42 m<sup>2</sup>, FLOOR 3: 70 m<sup>2</sup>, FLOOR 4: 2 m<sup>2</sup>  
 EXCLUDED AREAS: CARPORT: 95 m<sup>2</sup>, PATIO: 170 m<sup>2</sup>, COVERED PATIO: 28 m<sup>2</sup>  
 ROOF: 27 m<sup>2</sup>, GROUND: 21 m<sup>2</sup>, OPEN TO BELOW: 2 m<sup>2</sup>  
 BALCONY: 21 m<sup>2</sup>, ROOFTOP: 83 m<sup>2</sup>  
 WALLS: 19 m<sup>2</sup>



TOTAL: 187 m<sup>2</sup>  
 BELOW GROUND: 71 m<sup>2</sup>, FLOOR 2: 42 m<sup>2</sup>, FLOOR 3: 70 m<sup>2</sup>, FLOOR 4: 2 m<sup>2</sup>  
 EXCLUDED AREAS: CARPORT: 95 m<sup>2</sup>, PATIO: 170 m<sup>2</sup>, COVERED PATIO: 28 m<sup>2</sup>  
 ROOF: 27 m<sup>2</sup>, GROUND: 21 m<sup>2</sup>, OPEN TO BELOW: 2 m<sup>2</sup>  
 BALCONY: 21 m<sup>2</sup>, ROOFTOP: 83 m<sup>2</sup>  
 WALLS: 19 m<sup>2</sup>