



# Villa - Chalet en Estepona

1.400.000 €

🏠 3 🛏 4 📏 220m<sup>2</sup> 🏠 334m<sup>2</sup>



## Descripción

Villa de lujo moderna con vistas panorámicas en Valle Romano Golf!

Esta villa moderna y de nueva construcción en Valle Romano Golf, en Estepona, ofrece impresionantes vistas panorámicas tanto del campo de golf como del mar Mediterráneo.

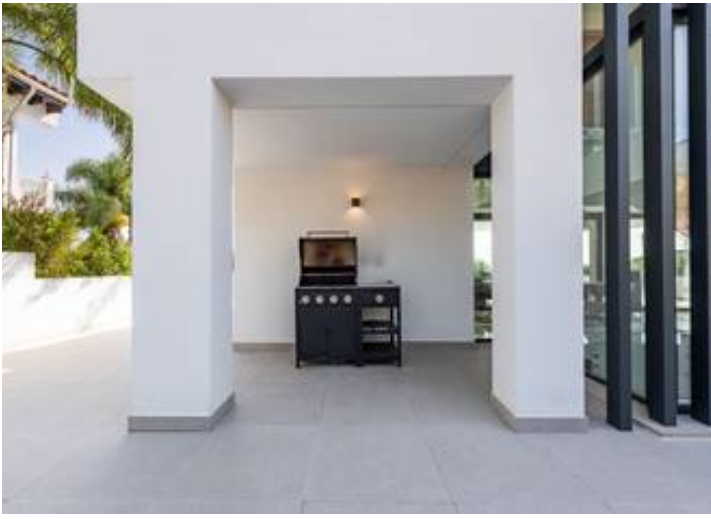
Valle Romano es una zona muy solicitada en la Costa del Sol, conocida por su campo de golf, Valle Romano Golf Resort, y es popular entre golfistas, veraneantes y aquellos que buscan una residencia tranquila durante todo el año, cerca tanto del golf como de la playa.

La vivienda está diseñada con un enfoque en la luz, el espacio y la comodidad, e incluye una piscina privada y una terraza en la azotea con vistas espectaculares. En la planta de entrada encontramos una cocina abierta y un comedor que se abre a grandes ventanales y a una fantástica terraza, perfecta para relajarse o para reuniones sociales. Una planta abajo se encuentra una elegante y acogedora sal...





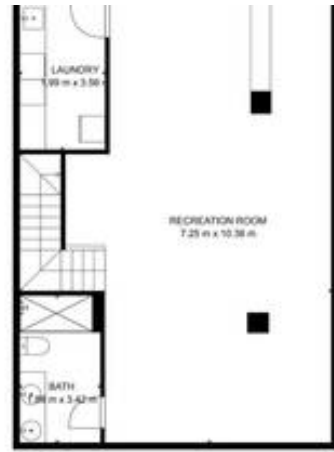




TOTAL 187 m<sup>2</sup>  
 EXCLUDED AREAS: 21 m<sup>2</sup> FLOOR 2, 42 m<sup>2</sup> FLOOR 3, 70 m<sup>2</sup> FLOOR 4, 2 m<sup>2</sup> BALCONY, 27 m<sup>2</sup> BALCONY, 11 m<sup>2</sup> AREA TO BELOW, 3 m<sup>2</sup> BALCONY, 27 m<sup>2</sup> BALCONY, 83 m<sup>2</sup> BALCONY, 18 m<sup>2</sup>



TOTAL 187 m<sup>2</sup>  
 BELOW GROUND: 71 m<sup>2</sup> FLOOR 2, 41 m<sup>2</sup> FLOOR 3, 70 m<sup>2</sup> FLOOR 4, 2 m<sup>2</sup>  
 EXCLUDED AREA: CHIMNEY 11 m<sup>2</sup>, STAIRS 130 m<sup>2</sup> COVERED PATIO 28 m<sup>2</sup>  
 ROOM: 27 m<sup>2</sup> BATH, 21 m<sup>2</sup> LAUNDRY, 10 m<sup>2</sup> RECREATION ROOM  
 BALCONY: 21 m<sup>2</sup> ROOFTOP: 81 m<sup>2</sup>  
 SCALE: 1:50



TOTAL 187 m<sup>2</sup>  
 BELOW GROUND: 71 m<sup>2</sup> FLOOR 2, 41 m<sup>2</sup> FLOOR 3, 70 m<sup>2</sup> FLOOR 4, 2 m<sup>2</sup>  
 EXCLUDED AREA: CHIMNEY 11 m<sup>2</sup>, STAIRS 130 m<sup>2</sup> COVERED PATIO 28 m<sup>2</sup>  
 ROOM: 27 m<sup>2</sup> BATH, 21 m<sup>2</sup> LAUNDRY, 10 m<sup>2</sup> RECREATION ROOM  
 BALCONY: 21 m<sup>2</sup> ROOFTOP: 81 m<sup>2</sup>  
 SCALE: 1:50



TOTAL 187 m<sup>2</sup>  
 BELOW GROUND: 71 m<sup>2</sup> FLOOR 2, 41 m<sup>2</sup> FLOOR 3, 70 m<sup>2</sup> FLOOR 4, 2 m<sup>2</sup>  
 EXCLUDED AREA: CHIMNEY 11 m<sup>2</sup>, STAIRS 130 m<sup>2</sup> COVERED PATIO 28 m<sup>2</sup>  
 ROOM: 27 m<sup>2</sup> BATH, 21 m<sup>2</sup> LAUNDRY, 10 m<sup>2</sup> RECREATION ROOM  
 BALCONY: 21 m<sup>2</sup> ROOFTOP: 81 m<sup>2</sup>  
 SCALE: 1:50