



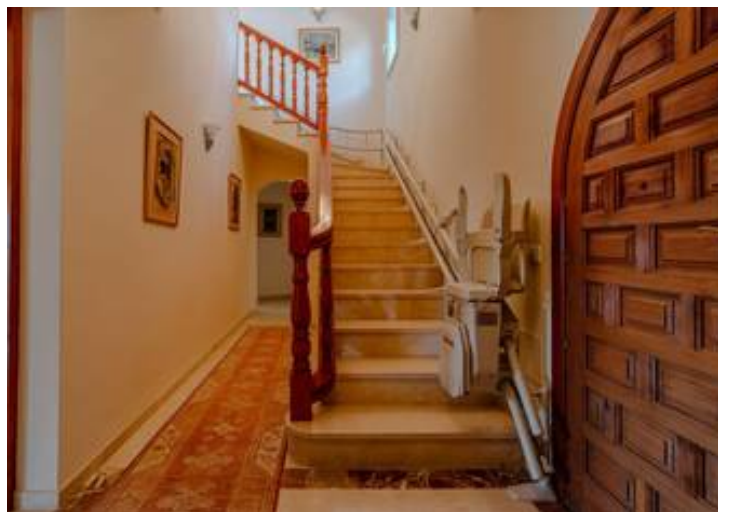
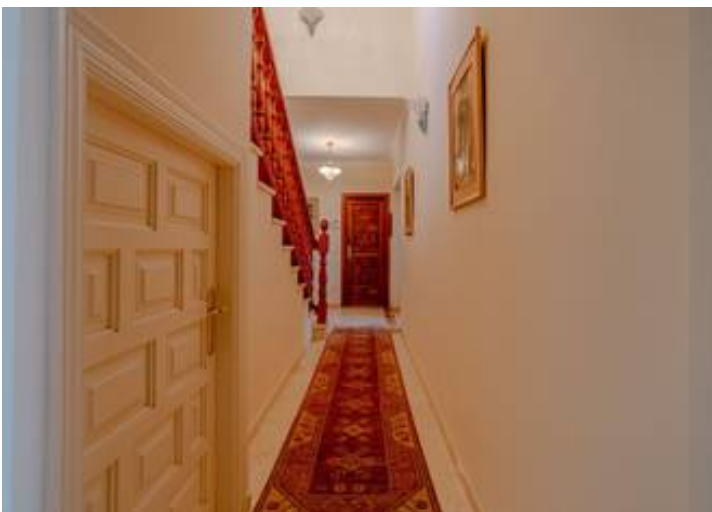
Descripción

Ubicada en el corazón de El Paraíso Medio, esta elegante villa independiente de cinco dormitorios y cuatro baños ofrece una perfecta combinación de encanto andaluz atemporal y confort moderno, todo ello a poca distancia a pie de los servicios locales.

Diseñada en el estilo arquitectónico clásico que caracteriza la zona, la propiedad disfruta de una posición elevada con impresionantes vistas panorámicas al litoral. Estas se aprecian especialmente desde la magnífica suite principal en la primera planta, que cuenta con una terraza privada envolvente.

La planta baja es excepcionalmente amplia y está cuidadosamente diseñada, con un luminoso espacio de salón-comedor de concepto abierto, bañado por luz natural y presidido por una acogedora chimenea. Esta elegante estancia se conecta de forma fluida con una amplia terraza cubierta —parcialmente cerrada con cortinas de cristal— que permite disfrutar del estilo de vida interior-exterior durante todo el año. Además, dispone de un salón familiar o zona de estar...







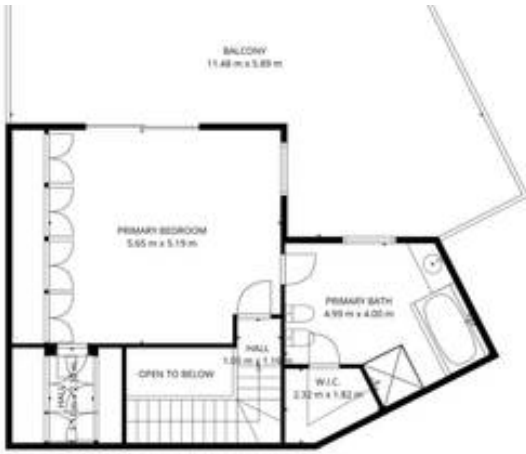








TOTAL: 326 m²
 1st Floor: 258 m², 2nd Floor: 68 m²
 EXCLUDED AREAS: BALCONY: 123 m², COVERED PATIO: 9 m², OPEN TO BELOW: 3 m², WALLS: 22 m²



TOTAL: 326 m²
1st Floor: 253 m², 2nd Floor: 45 m²
EXCLUDED AREAS: BALCONY: 123 m², COVERED PATIO: 9 m², OPEN TO BELOW: 3 m²,
WALL: 1.77 m²