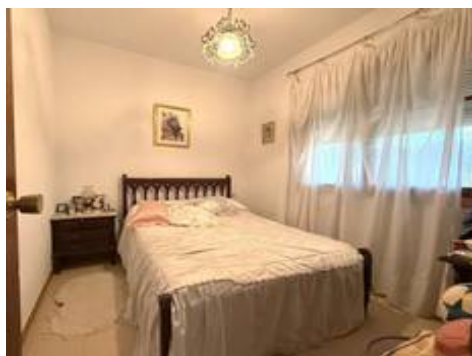


Vil... óin

289.900 €

3 1 1.995m² 3.811m² 35m²



Descripción

CASA RUSTICA Y PARCELA EN SIERRA GORDA

Ubicada en la tranquila urbanización Sierra Gorda en Coín, esta casa rústica combina el sosiego del campo con la comodidad de tener todos los servicios a mano. Dispone de acceso asfaltado, unos 150 m de carril y se encuentra a solo 3 minutos de la carretera principal, lo que permite desplazarse fácilmente al centro del municipio o a localidades cercanas.

La vivienda fue construida en 1995, por lo que necesita mejoras de instalaciones y construcción.

Características principales

Cocina americana.

Amplio salón-comedor de concepto abierto.

Dos dormitorios dobles.

Un dormitorio simple...



