



Descripción

Esta hermosa villa ecológica contemporánea es un plan en la hermosa zona de Marbella Club Golf con impresionantes vistas abiertas al golf y vistas a la montaña y se terminará con las más altas especificaciones posibles en 3 plantas.

Esta villa constará de fuera:

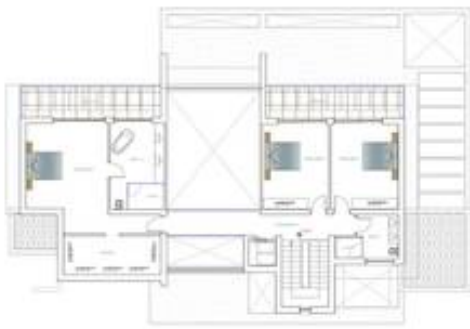
Planta baja; hall de entrada de doble altura, ascensor, aseo de invitados, amplio salón/comedor con cocina americana, lavadero, vestidor para zapatos y espacio de oficina que se puede convertir en un dormitorio con baño.

Primera planta; ascensor, dormitorio principal con baño en suite, vestidor y terraza privada, otros 2 dormitorios que comparten un baño y cada uno con una terraza.

Sotano; gran garaje, ascensor, sala de maquinas, trastero, sauna, baño, gimnasio, el sotano tiene ventanas por lo que existe la posibilidad de adaptar la planta y añadir otro dormitorio con baño ensuite sin aumentar el coste.

El diseño puede ser fácilmente adaptado para darle más dormitorios y / o baños.

Ejemplo de algunas de las especificaciones,...



PLANTA ALTA



PLANTA SOTERRANEO





