

Descripción

En la exclusiva comunidad cerrada de Benahavis, Marbella Club Golf Resort, se encuentra una villa contemporánea de nueva construcción que ofrece cautivadoras vistas al mar. Con seguridad las 24 horas, un campo de golf, restaurante y un centro ecuestre, esta residencia está diseñada con materiales de primera calidad, presenta un diseño de planta abierta, abundante luz natural, techos de doble altura y amplias ventanas.

El nivel de entrada le da la bienvenida con una amplia sala de estar adornada con una impresionante chimenea, complementada con mármol a juego. El diseño de planta abierta conecta perfectamente con la cocina equipada con Gaggenau. Ambas zonas tienen acceso a la terraza a través de puertas correderas Schuco, que ofrecen vistas panorámicas del mar Mediterráneo, Gibraltar y la costa marroquí en días despejados. Además, este nivel cuenta con una pequeña piscina separada de la piscina principal y del jardín.

En el lado derecho de la entrada se encuentran dos dormitorios en suite y un...







Room	Area	Volume
101	12.5	125
102	15.0	150
103	10.0	100
104	8.0	80
105	12.0	120
106	10.0	100
107	15.0	150
108	12.0	120
109	10.0	100
110	15.0	150
111	12.0	120
112	10.0	100
113	15.0	150
114	12.0	120
115	10.0	100
116	15.0	150
117	12.0	120
118	10.0	100
119	15.0	150
120	12.0	120
121	10.0	100
122	15.0	150
123	12.0	120
124	10.0	100
125	15.0	150
126	12.0	120
127	10.0	100
128	15.0	150
129	12.0	120
130	10.0	100
131	15.0	150
132	12.0	120
133	10.0	100
134	15.0	150
135	12.0	120
136	10.0	100
137	15.0	150
138	12.0	120
139	10.0	100
140	15.0	150
141	12.0	120
142	10.0	100
143	15.0	150
144	12.0	120
145	10.0	100
146	15.0	150
147	12.0	120
148	10.0	100
149	15.0	150
150	12.0	120

Plan of Floor 10
Scale: 1:100
Date: 10/2023



Room	Area	Volume
201	12.5	125
202	15.0	150
203	10.0	100
204	8.0	80
205	12.0	120
206	10.0	100
207	15.0	150
208	12.0	120
209	10.0	100
210	15.0	150
211	12.0	120
212	10.0	100
213	15.0	150
214	12.0	120
215	10.0	100
216	15.0	150
217	12.0	120
218	10.0	100
219	15.0	150
220	12.0	120
221	10.0	100
222	15.0	150
223	12.0	120
224	10.0	100
225	15.0	150
226	12.0	120
227	10.0	100
228	15.0	150
229	12.0	120
230	10.0	100
231	15.0	150
232	12.0	120
233	10.0	100
234	15.0	150
235	12.0	120
236	10.0	100
237	15.0	150
238	12.0	120
239	10.0	100
240	15.0	150
241	12.0	120
242	10.0	100
243	15.0	150
244	12.0	120
245	10.0	100
246	15.0	150
247	12.0	120
248	10.0	100
249	15.0	150
250	12.0	120

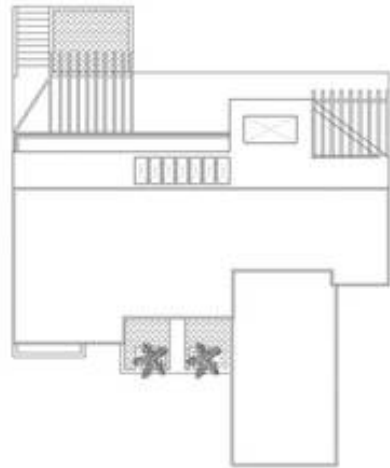
Room	Area	Volume
301	12.5	125
302	15.0	150
303	10.0	100
304	8.0	80
305	12.0	120
306	10.0	100
307	15.0	150
308	12.0	120
309	10.0	100
310	15.0	150
311	12.0	120
312	10.0	100
313	15.0	150
314	12.0	120
315	10.0	100
316	15.0	150
317	12.0	120
318	10.0	100
319	15.0	150
320	12.0	120
321	10.0	100
322	15.0	150
323	12.0	120
324	10.0	100
325	15.0	150
326	12.0	120
327	10.0	100
328	15.0	150
329	12.0	120
330	10.0	100
331	15.0	150
332	12.0	120
333	10.0	100
334	15.0	150
335	12.0	120
336	10.0	100
337	15.0	150
338	12.0	120
339	10.0	100
340	15.0	150
341	12.0	120
342	10.0	100
343	15.0	150
344	12.0	120
345	10.0	100
346	15.0	150
347	12.0	120
348	10.0	100
349	15.0	150
350	12.0	120

Plan of Floor 20
Scale: 1:100
Date: 10/2023



Room	Area	Volume
401	12.5	125
402	15.0	150
403	10.0	100
404	8.0	80
405	12.0	120
406	10.0	100
407	15.0	150
408	12.0	120
409	10.0	100
410	15.0	150
411	12.0	120
412	10.0	100
413	15.0	150
414	12.0	120
415	10.0	100
416	15.0	150
417	12.0	120
418	10.0	100
419	15.0	150
420	12.0	120
421	10.0	100
422	15.0	150
423	12.0	120
424	10.0	100
425	15.0	150
426	12.0	120
427	10.0	100
428	15.0	150
429	12.0	120
430	10.0	100
431	15.0	150
432	12.0	120
433	10.0	100
434	15.0	150
435	12.0	120
436	10.0	100
437	15.0	150
438	12.0	120
439	10.0	100
440	15.0	150
441	12.0	120
442	10.0	100
443	15.0	150
444	12.0	120
445	10.0	100
446	15.0	150
447	12.0	120
448	10.0	100
449	15.0	150
450	12.0	120

Plan of Floor 30
Scale: 1:100
Date: 10/2023



Plan of Floor 40
Scale: 1:100
Date: 10/2023