

## Terreno Urbano en Mijas

### Descripción

Parcela urbana edificable de 200 m<sup>2</sup> en Las Lagunas de Mijas, en zona comercial y muy cerca de todos los servicios, tiendas y colegios. Fácil acceso a la carretera A7 en ambas direcciones además de transporte público. Posibilidad de construir bajo más dos plantas más ático retranqueado.

Se trata de una excelente oportunidad de inversión en plena zona comercial (detrás del corte inglés)....

Precio: **320.000 €**

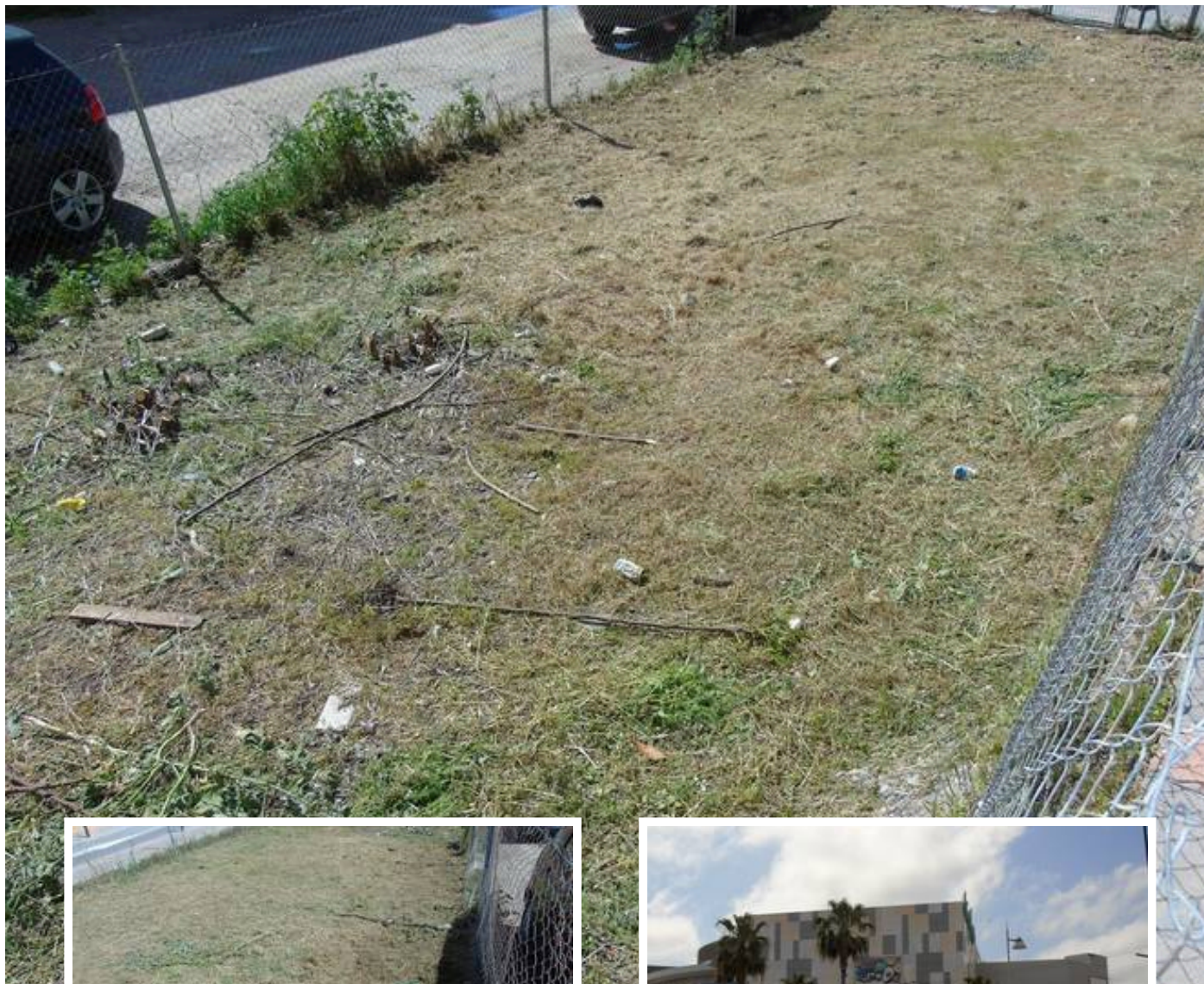
Dormitorios: 0

Baños: 0

Construidos:

Parcela: 200m<sup>2</sup>

Terraza:



Marbella

[info@bestliving.es](mailto:info@bestliving.es)

+34 747 471 108