

Terreno Urbano en Mijas Golf

More info:

Estamos felices de presentarles este magnifica parcela urbana con una superficie total de 1.644 metros cuadrados. Ubicada en primera línea de Golf, en un entorno privilegiado y en la más absoluta tranquilidad.

Esta parcela está autorizada para la construcción de un chalet de lujo con una superficie total de 411 metros cuadrados más 205 metros cuadrado se sótano....

Price: **600.000 €**

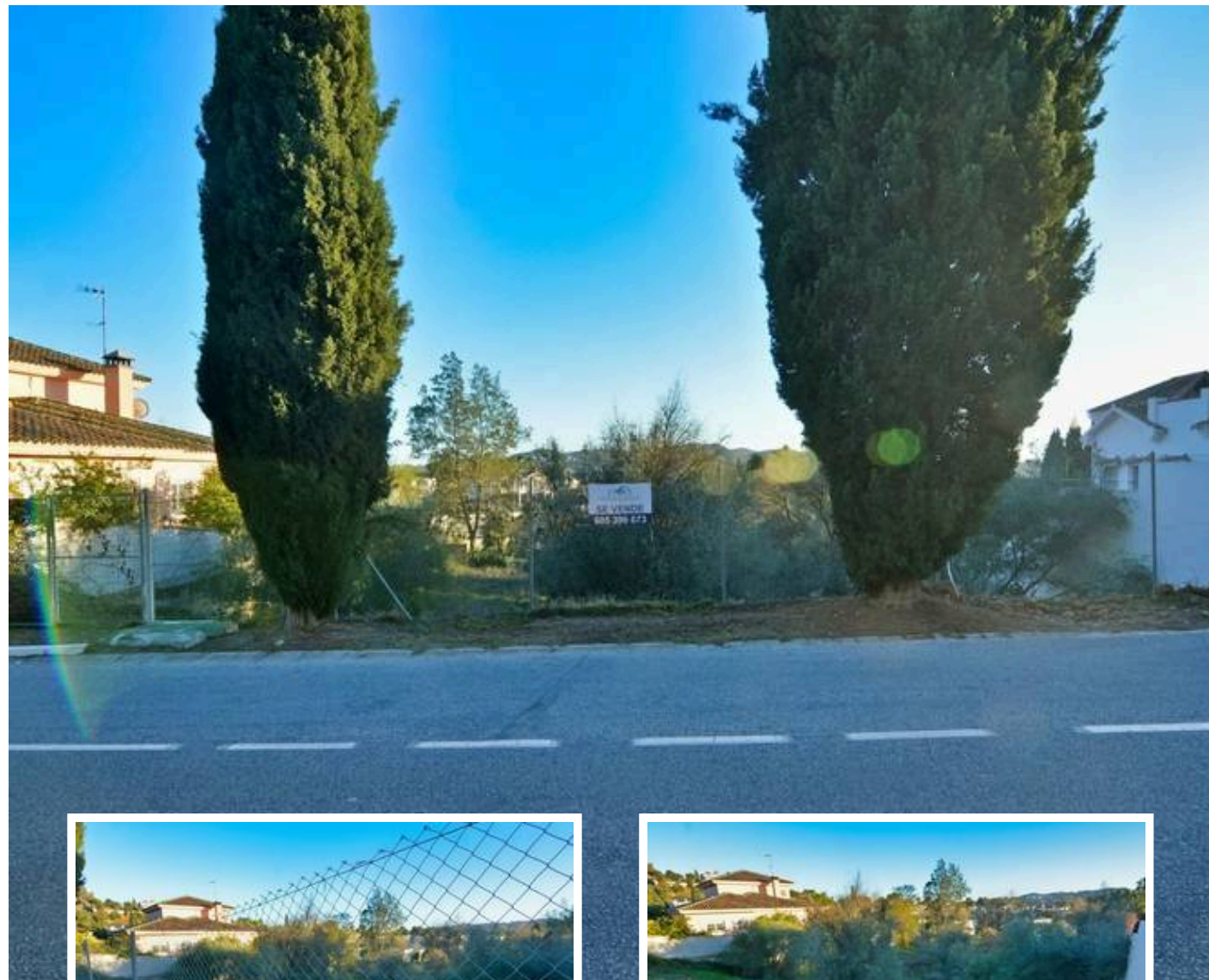
Bedrooms: 0

Bathrooms: 0

Built: 411m²

Plot: 1.644m²

Terrace:



Marbella

info@bestliving.es

+34 747 471 108