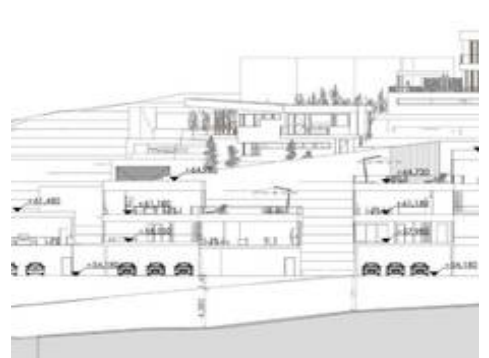


Terreno U

La Cala de Mijas

1.850.000 €

4 2 428m² 3.000m²



Description

- Parcela urbana situada en La Cala de Mijas, a 2400m del litoral.
- 3000m² con posibilidad de construcción de 18 viviendas adosadas de 1.125 m² construidos.

CALIFICACIÓN URBANÍSTICA Y EDIFICABILIDAD:

USO CARACTERÍSTICO: Residencial

Viviendas en su modalidad de apartamentos

- ALTURA MÁXIMA: Baja + 2 para parcelas de más de 1.200 m² hasta 10 m
- RETRANQUEOS: 3m
- APROVECHAMIENTO: 3 m 0,60 m² t/m²s
- OCUPACIÓN: 45%
- EDIFICABILIDAD: 0,60 m² t/m²s
- TECHO TOTAL: 1800m²

