

# Terreno Urbano en Cancelada

## Descripción

Lease la información completa!! Comercial - Residencial, Parcela urbanizable para inversores situada en la zona de Cancelada, cerca de numerosos campos de golf y del famoso hotel Villa Padierna. A poca distancia de tiendas y restaurantes, a solo unos minutos de la playa. Disponible para venta 1290 m2 parcela aprox. - 752 m2 techo a 1.600.000 € - 6 APARTAMENTOS. Disponible para alquiler a largo plazo 710 m2 aprox. para...

Precio: **1.600.000 €**

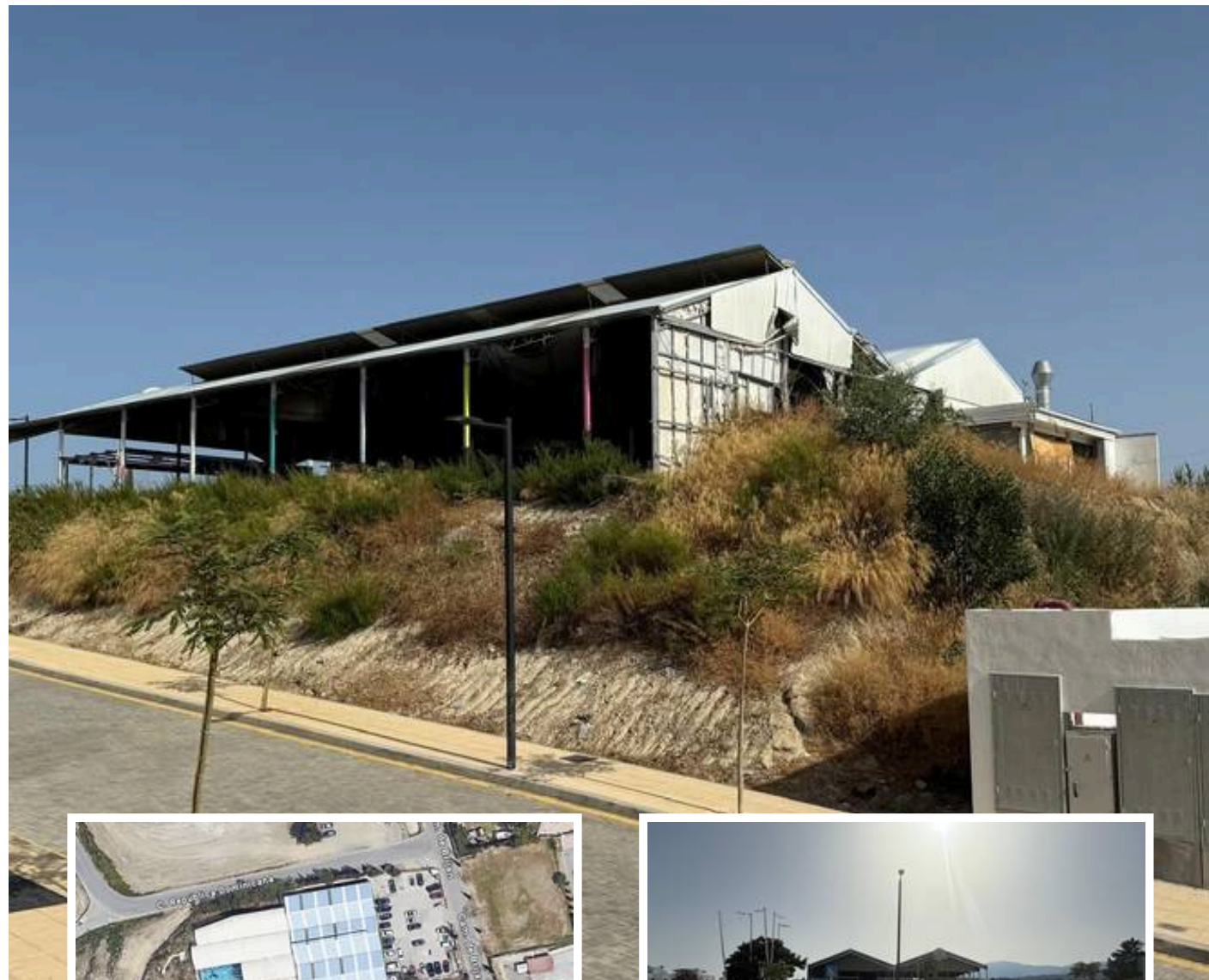
Dormitorios: 0

Baños: 0

Construidos: 1.127m<sup>2</sup>

Parcela: 2.000m<sup>2</sup>

Terraza:



Marbella

[info@bestliving.es](mailto:info@bestliving.es)

+34 747 471 108