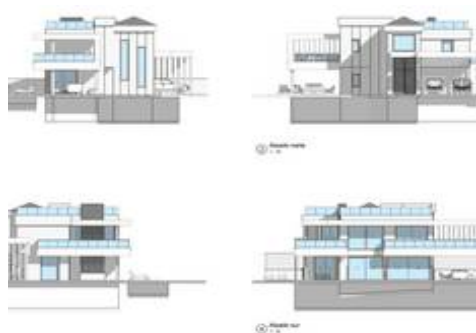


Terreno Rustico en Nueva Andalucía

865.000 €

802m²



Descripción

Ubicado en una prestigiosa comunidad cerrada, esta parcela orientada al sur ofrece una rara oportunidad de construir una villa de lujo en el corazón del Valle del Golf de Nueva Andalucía. Rodeado de campos de golf de clase mundial y residencias de lujo, la ubicación garantiza la exclusividad y la seguridad.

Con las regulaciones de zonificación de la UE-3, la parcela de 800 m² permite una villa de 317 m² repartida en dos niveles, incluyendo una terraza en la azotea y un sótano, más 100 m² de terrazas al aire libre para vivir en interiores sin costura. En los planes también se incluye un carport para dos vehículos.

Una licencia de construcción ya está en proceso, agilizando la línea de tiempo de construcción para aquellos que buscan crear un hogar de sueño personalizado o asegurar una inversión de alto valor.

Resumen:

Primera parcela orientada al sur en una comunidad segura y cerrada en el Valle...



A-A

B-B



C-C

D-D

