

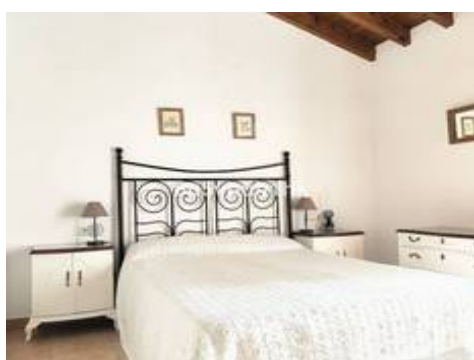


Terreno

Málaga

3.300.000 €

5 2 817m² 480.000m²



Descripción

Nos complace presentar esta distinguida propiedad campestre ubicada en un entorno rural privilegiado. Esta casa rústica, parte de un antiguo caserón de mayor extensión, ofrece una superficie total de terreno de 480.000 metros cuadrados, caracterizados por su belleza natural y suelo de cultivo de secano, principalmente dedicado a almendros, olivos y algarrobos.

El terreno extenso no solo ofrece un ambiente de tranquilidad y privacidad, sino que también presenta una oportunidad excepcional para expandir y diversificar la producción agrícola. Con la posibilidad de ampliar el número de árboles en producción, esta finca ofrece un potencial significativo para aquellos interesados en explotar activamente la tierra y aumentar su rendimiento agrícola.

La residencia, abarca más de 800 metros cuadrados de construcción, de los cuales, más de 200 metros cuadrados están dedicados a espacios habitables, donde actualmente reside una familia. Además, una parte adicional de la propiedad está designada para usos múltiples, como corral y almacenaje. Sin...

