

Pareada en Puerto Banús

Descripción

Villa adosada contemporánea situada en una exclusiva urbanización cerrada a pocos pasos de la playa y a escasos minutos de Puerto Banús.

Ubicada en una zona residencial cuidada con amplias zonas verdes, la propiedad se encuentra aproximadamente a 300 metros del mar, ofreciendo una combinación ideal de tranquilidad y proximidad a todos los servicios....

Precio: **2.585.000 €**

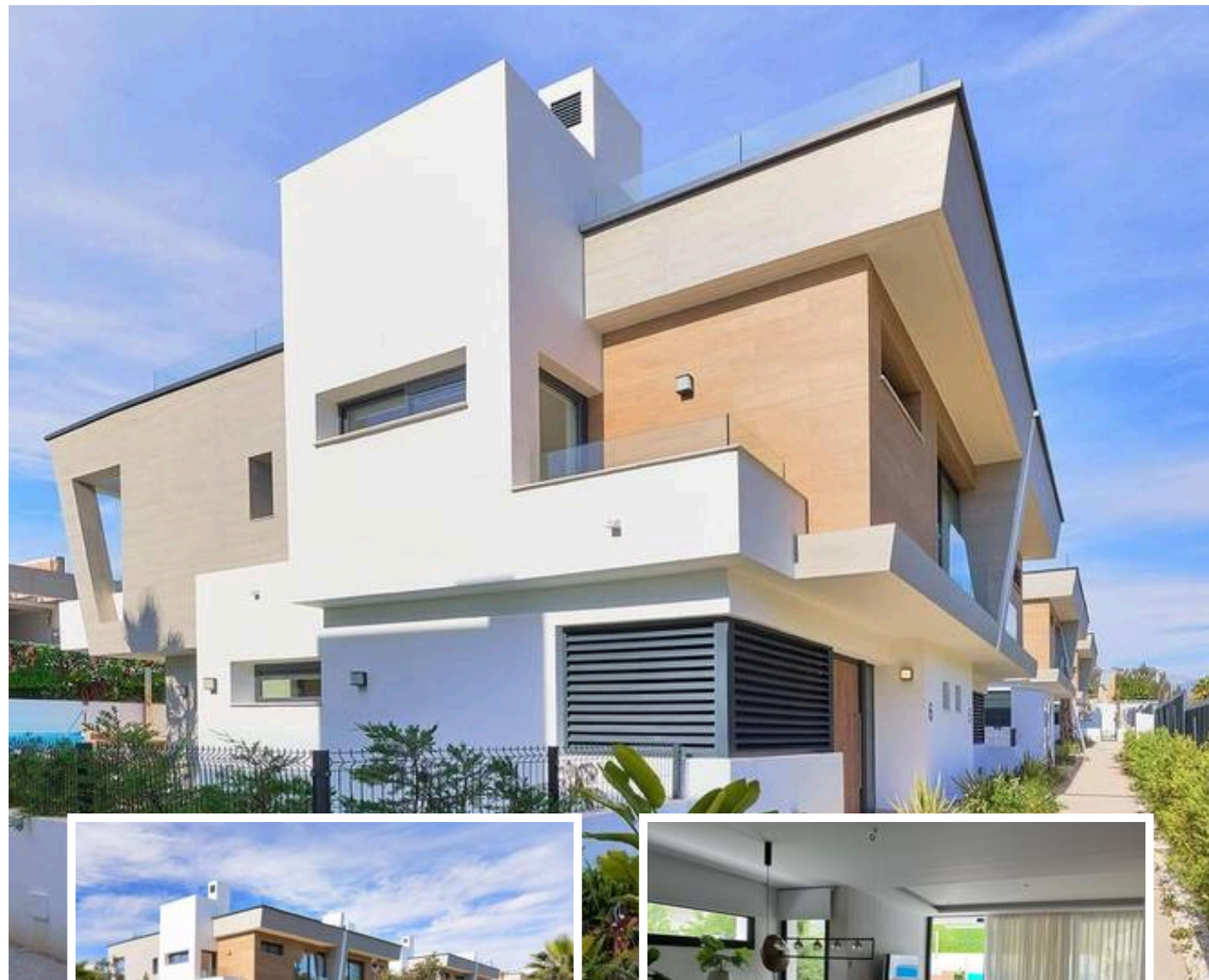
Dormitorios: 5

Baños: 4

Construidos: 297m²

Parcela: 72m²

Terraza: 135m²



Marbella

info@bestliving.es

+34 747 471 108