

## Pareada en Marbella

### Descripción

¡Descubre tu nuevo hogar en Huerta del Prado-La Montua, Marbella! Este impresionante chalet pareado, construido en 2001, ofrece un espacio amplio y luminoso de 210 m<sup>2</sup> distribuidos en cuatro plantas. Con 4 dormitorios y 3 baños, este inmueble es ideal para familias que buscan comodidad y estilo.

La planta baja cuenta con una cocina moderna conectada al garaje, un acogedor salón de estar y un encantador porche...

Precio: **650.000 €**

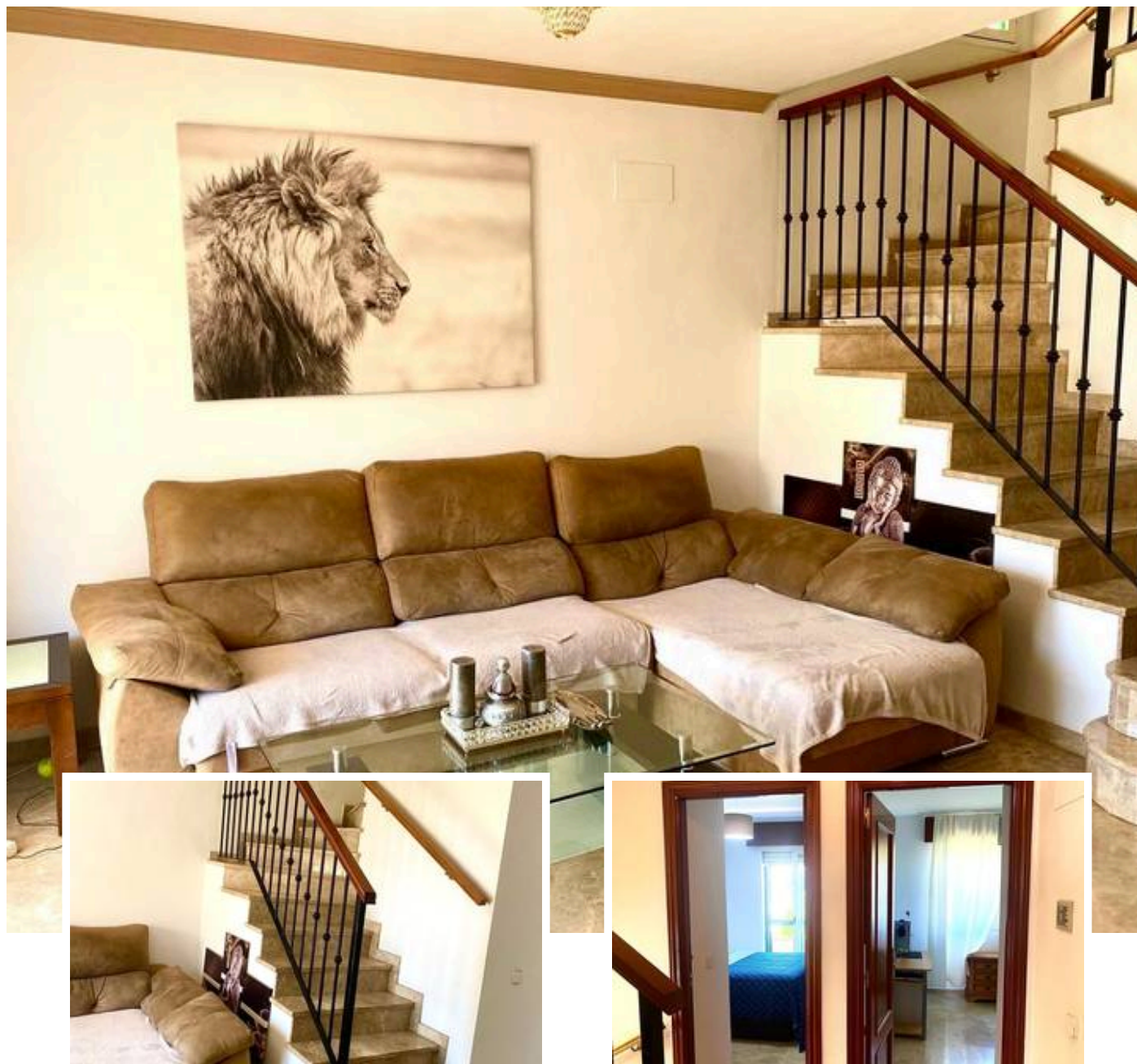
Dormitorios: 4

Baños: 4

Construidos: 210m<sup>2</sup>

Parcela:

Terraza: 100m<sup>2</sup>



Marbella

[info@bestliving.es](mailto:info@bestliving.es)

+34 747 471 108