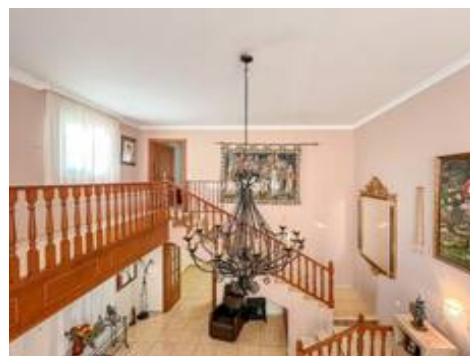
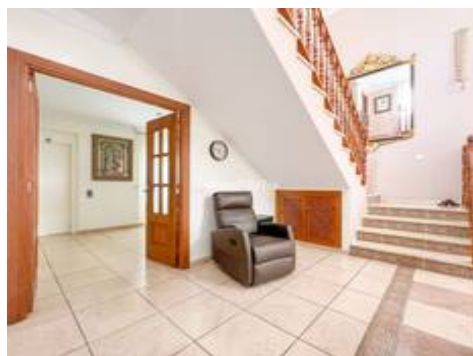
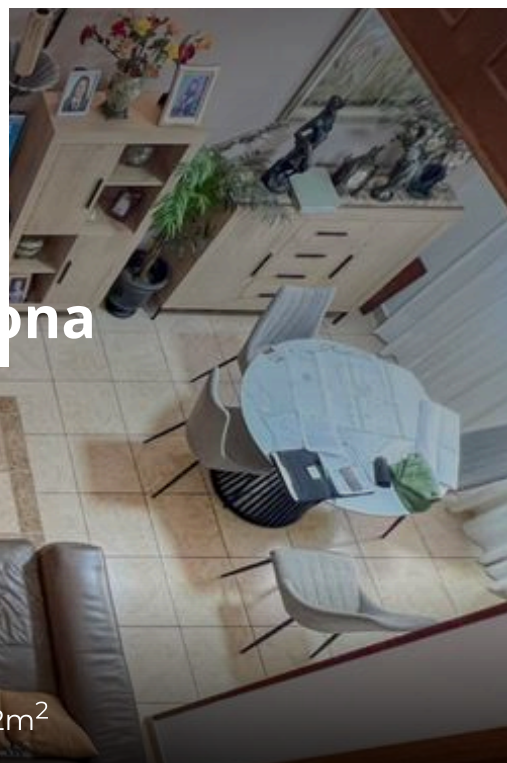


Parque Estepona

1.163.000 €

5 4 340m² 72m²



Description

Esta propiedad se ubica en la Avenida de Toledo, una de las zonas residenciales más apreciadas de Estepona, donde la calma se combina con la comodidad de tener todo a pocos pasos. Muy cerca se encuentran supermercados como Mercadona, Aldi y Carrefour, además de farmacias, cafeterías y gimnasios. La playa de La Rada, con su paseo marítimo, está a tan solo unos minutos andando – aproximadamente entre 350 y 500 metros. En coche, el centro de Estepona queda a 5-10 minutos, Puerto Banús a unos 18 minutos y Marbella a 20-25 minutos, una ubicación perfecta entre relax y vida social.

La zona es también ideal para familias, ya que alrededor se encuentran varios colegios reconocidos: los colegios públicos Juan XXIII y Simón Fernández, además del prestigioso Colegio San José, privado y bilingüe, así como opciones internacionales como el Laude San Pedro International College. Esta variedad garantiza una oferta educativa completa y de calidad muy cerca de casa.

Al entrar en la vivienda, lo primero que llama la atención es la amplitud y la...







