



## Pareada en El Chaparral

### Descripción

NUEVO entrega en 2024 - Una exclusiva casa adosada con jardín en un estilo arquitectónico contemporáneo. Esta lujosa propiedad ofrece espacios interiores bien distribuidos, en la planta baja: un aseo independiente y el salón, el comedor y la cocina Bosh totalmente equipada se funden en un gran espacio habitable. La conexión entre los espacios exteriores e interiores es perfecta, con generosas terrazas cubiertas y descubiertas, el lugar ideal para relajarse y disfrutar. Arriba:...

Precio: **695.000 €**

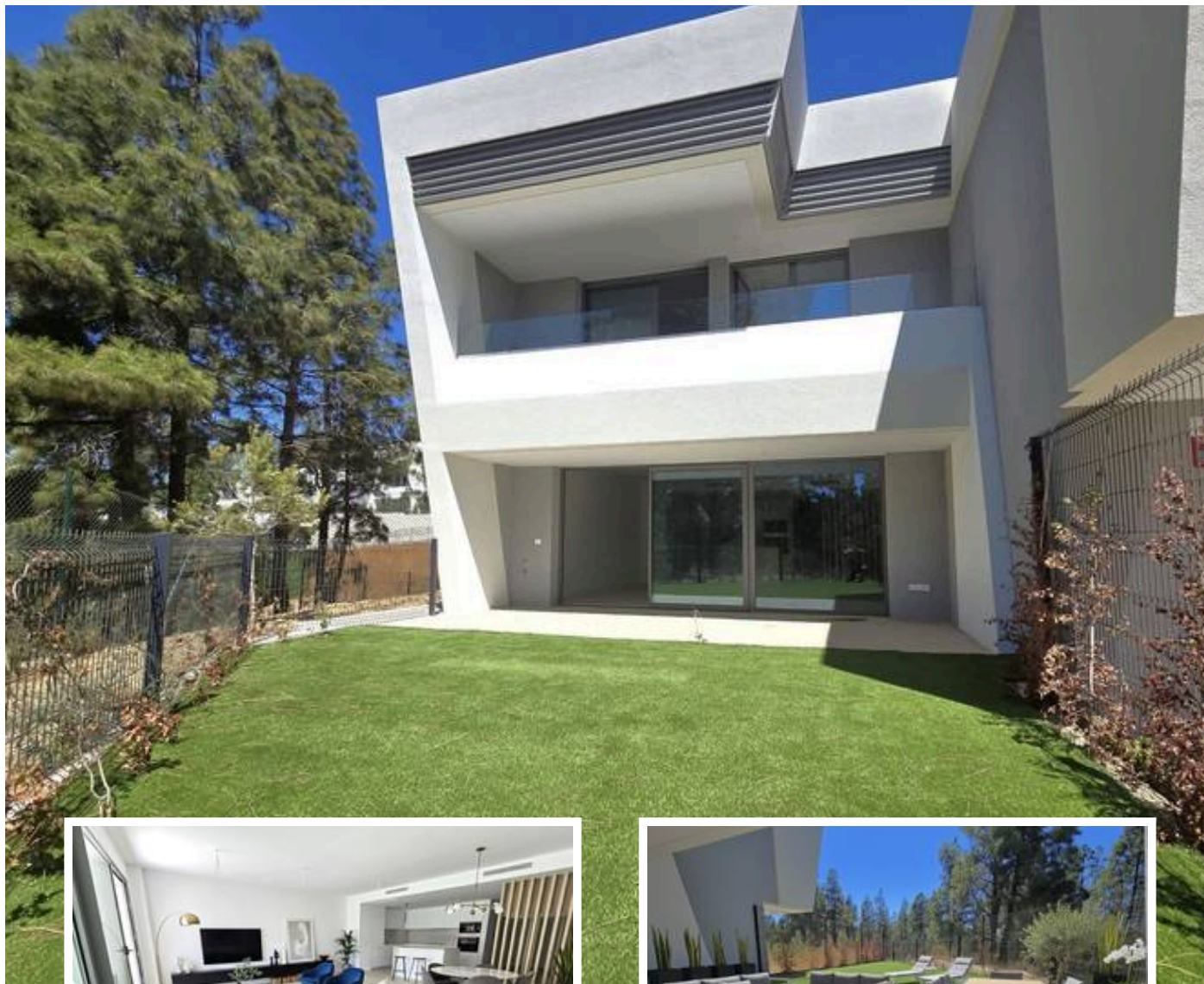
Dormitorios: 3

Baños: 2

Construidos: 149m<sup>2</sup>

Parcela: 45m<sup>2</sup>

Terraza: 25m<sup>2</sup>



Marbella

[info@bestliving.es](mailto:info@bestliving.es)

+34 747 471 108