

Pareada en Casares

Descripción

Pareado en esquina en un entorno privilegiado con vistas al mar en Doña Julia Village

En una de las zonas con mayor proyección de la Costa del Sol, dentro de la cuidada urbanización Doña Julia Village, encontramos esta amplia vivienda pareada en esquina, con aproximadamente 220 m² construidos sobre una parcela de 249 m². Una propiedad pensada para quienes buscan espaci...

Precio: **425.000 €**

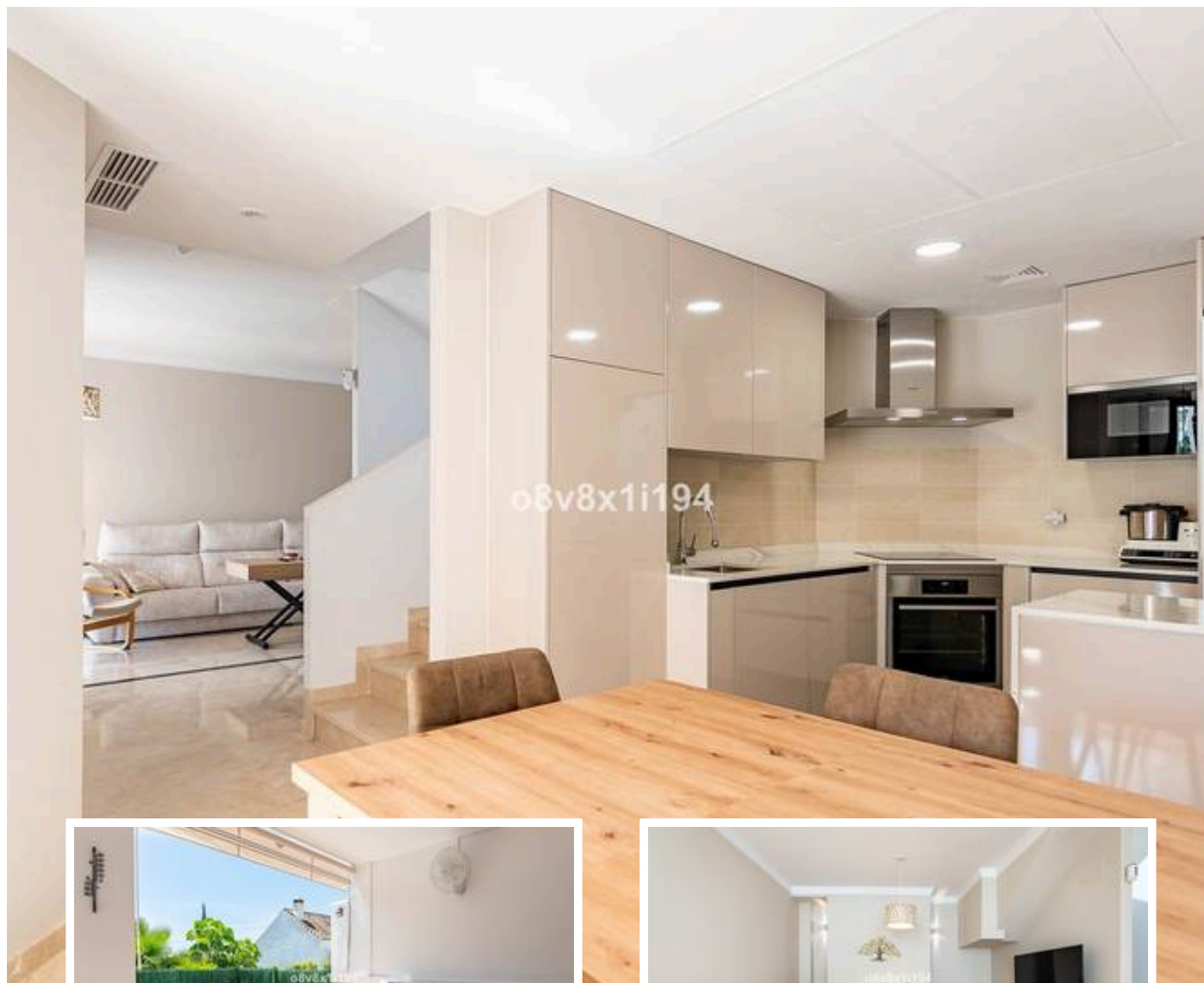
Dormitorios: 4

Baños: 3

Construidos: 198m²

Parcela: 249m²

Terraza: 22m²



Marbella

info@bestliving.es

+34 747 471 108