



## Pareada en Benalmadena Costa

### Descripción

Magnífico chalet adosado distribuido en 4 plantas, ubicado en una excelente zona, perfectamente conectada entre la playa y el centro urbano, rodeada de todos los servicios, comercios y zonas de ocio. Una vivienda ideal para quienes buscan comodidad, amplitud y calidad de vida.

Con una superficie construida de 171 m<sup>2</sup>, esta propiedad destaca por sus amplias estancias, luminosidad y cuidada...

Precio: **440.000 €**

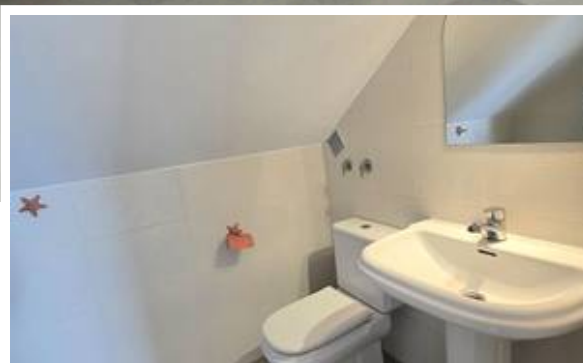
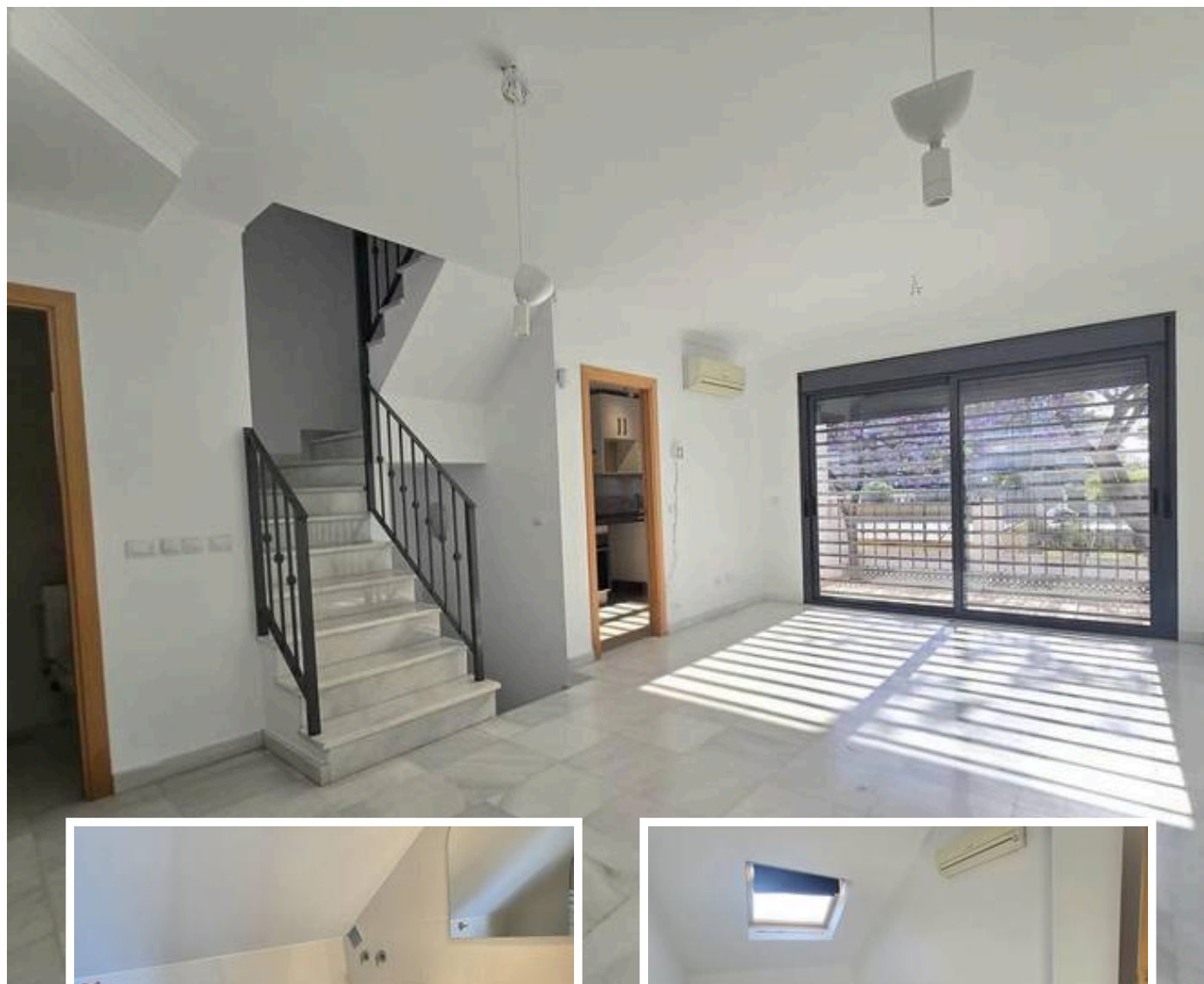
Dormitorios: 4

Baños: 3

Construidos: 171m<sup>2</sup>

Parcela:

Terraza: 30m<sup>2</sup>



Marbella

[info@bestliving.es](mailto:info@bestliving.es)

+34 747 471 108