



Oficina

1.275.000 €

9 3 343m²



Descripción

Venta en exclusiva.

Uso de local comercial / Oficinas situado en la planta de entrada al Edificio ,
ubicado en el paseo marítimo de Marbella y en pleno centro de la ciudad.

También pudiéndose reconvertir en 9 pequeños apartamentos individuales. Tal y
como se muestra en el el plano.

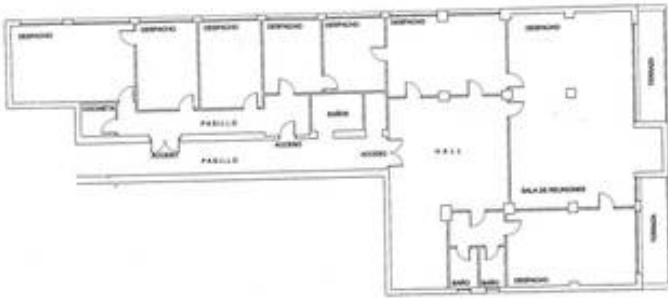
Con una superficie útil de 343 m², la oficina ocupa prácticamente la totalidad de
la planta de entrada del edificio, todas las salas cuentan con grandes ventanales
hacia el exterior a la calle.

Vistas al mar y sobre el paseo marítimo, cuenta además con mucha luz natural
durante todo el día.

En la actualidad la oficina cuenta con 7 despachos todos independientes uno del
otro, además hay un generoso hall de entrada central y recepción que está
inmediatamente contiguo a una enorme sala de reuniones con 2 terrazas
exteriores frente al mar....







LOCAL COMERCIAL SITUADO EN EDIFICIO MEDITERRANEO