



Local comercial en Alosaina

Descripción

Semisótano Comercial – 300 m² construidos en Alosaina (Málaga)

Este amplio semisótano ofrece una superficie construida de 300 m², con acceso independiente desde la calle posterior, lo que aporta comodidad y funcionalidad para clientes y proveedores. Su diseño diáfano y versátil permite múltiples usos, convirtiéndolo en una oportunidad de negocio única e...

Precio: **165.000 €**

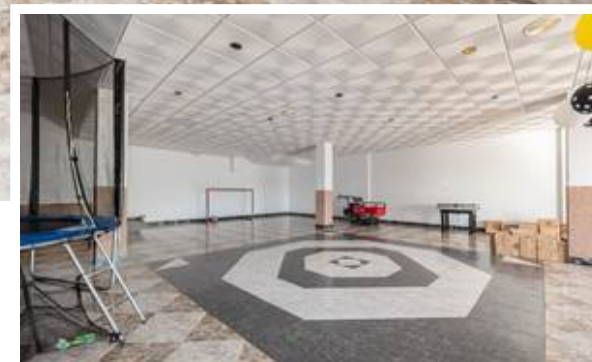
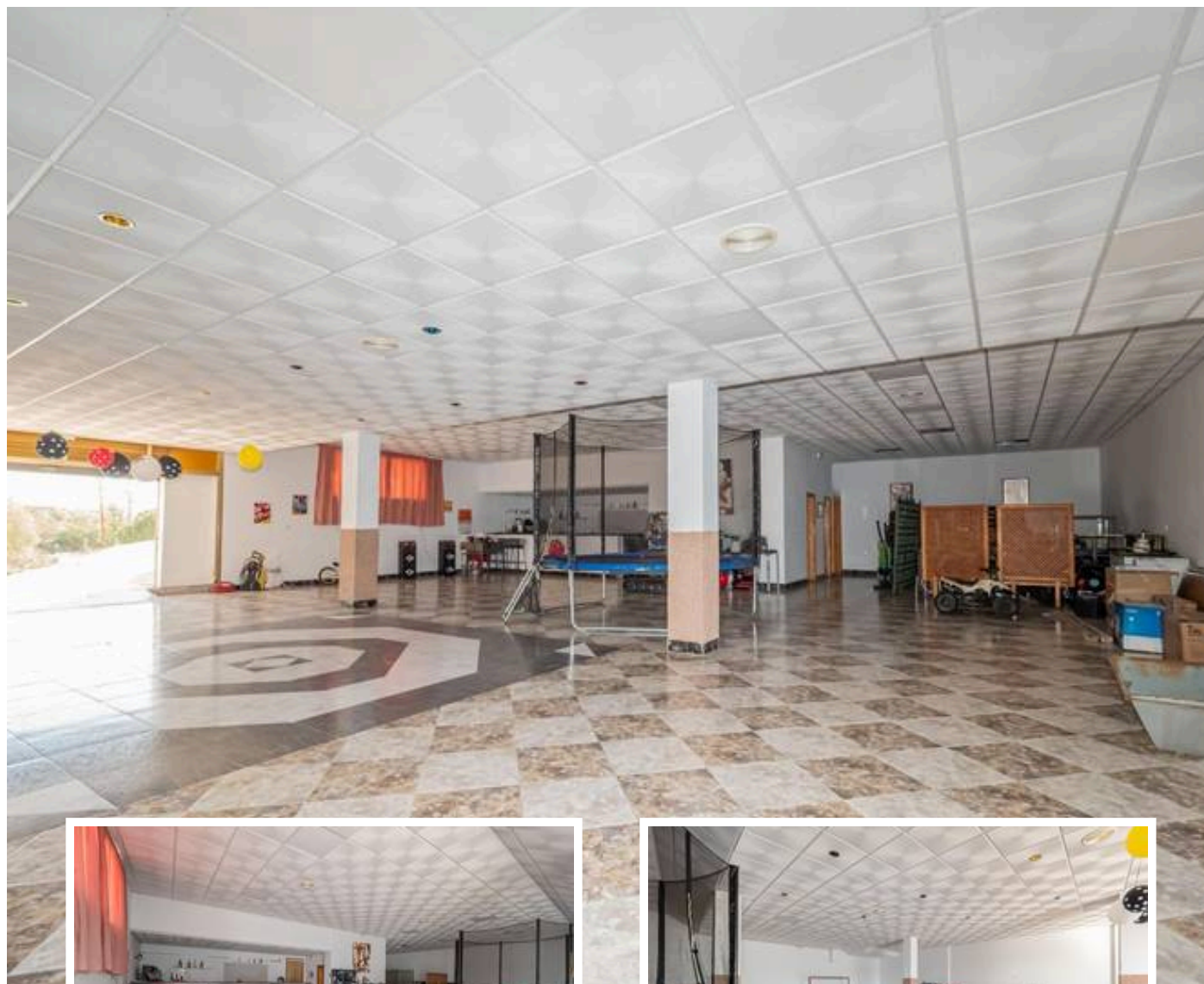
Dormitorios: 0

Baños: 2

Construidos: 300m²

Parcela:

Terraza:



Marbella

info@bestliving.es

+34 747 471 108