

# Garaje en El Paraiso

## Descripción

Doble plaza de garage seguro con acceso eléctrico: ideal para coches, caravanas y más

Amplio garaje doble disponible dentro del complejo, perfecto para residentes con vehículos estacionados en el exterior acumulando polvo. Este garaje cuenta con acceso con llave eléctrica para un acceso fácil y seguro, además de cámaras de seguridad 24/7 con cobertura en los alrededores....

Precio: **39.000 €**

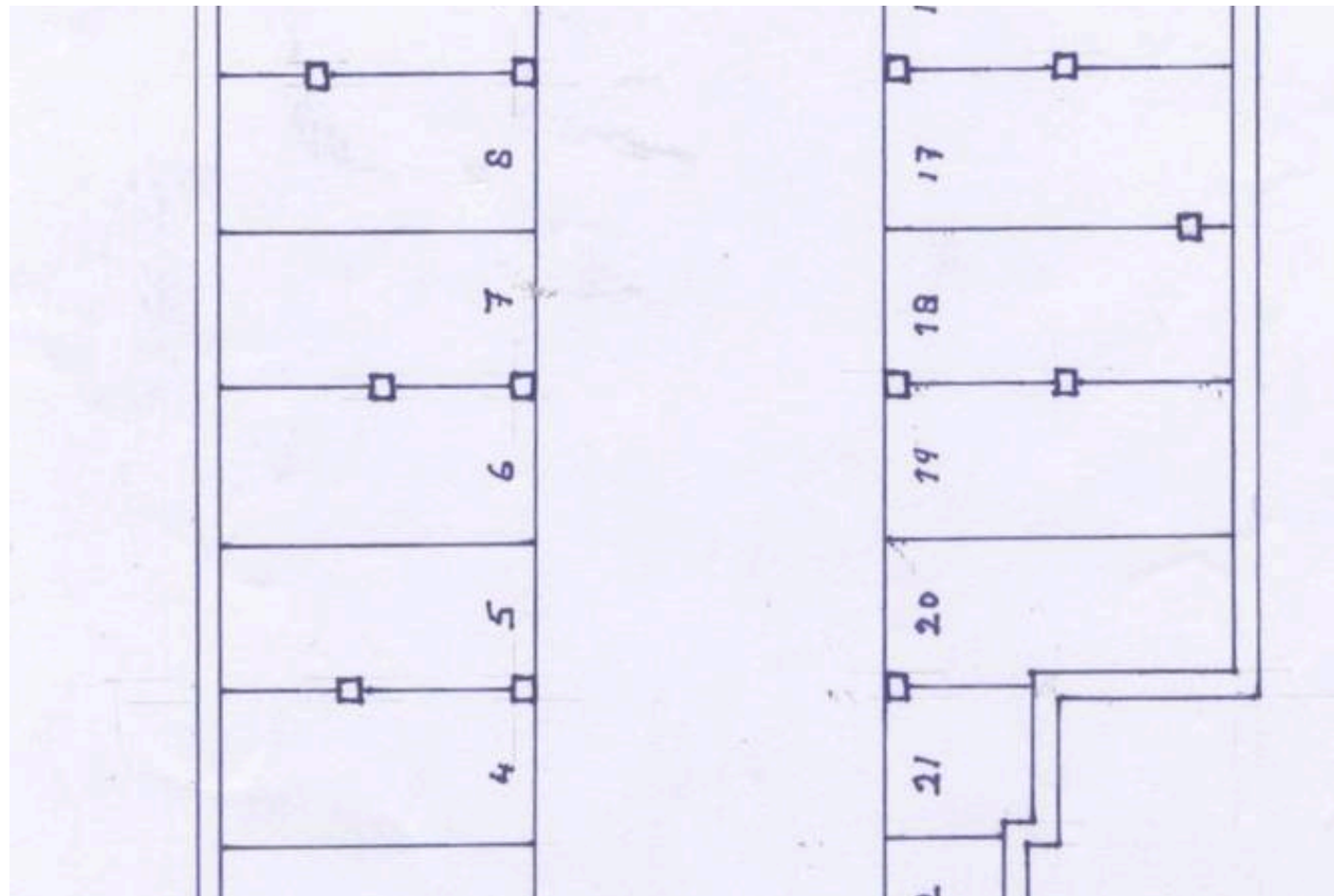
Dormitorios: 0

Baños: 0

Construidos: 34m<sup>2</sup>

Parcela:

Terraza:



Marbella

[info@bestliving.es](mailto:info@bestliving.es)

+34 747 471 108