

Garaje en Centro Histórico

Descripción

Plaza de garaje en el emblemático barrio de la Victoria, en planta -1, fácil acceso con mando a distancia

Si vive o trabaja en el centro, cerca de Plaza de la Merced o centro histórico no de más vueltas, le presentamos esta plaza de garaje

Puede ser también una inversión si desea alquilarla por la demanda tan alta en la zona...

Precio: **39.900 €**

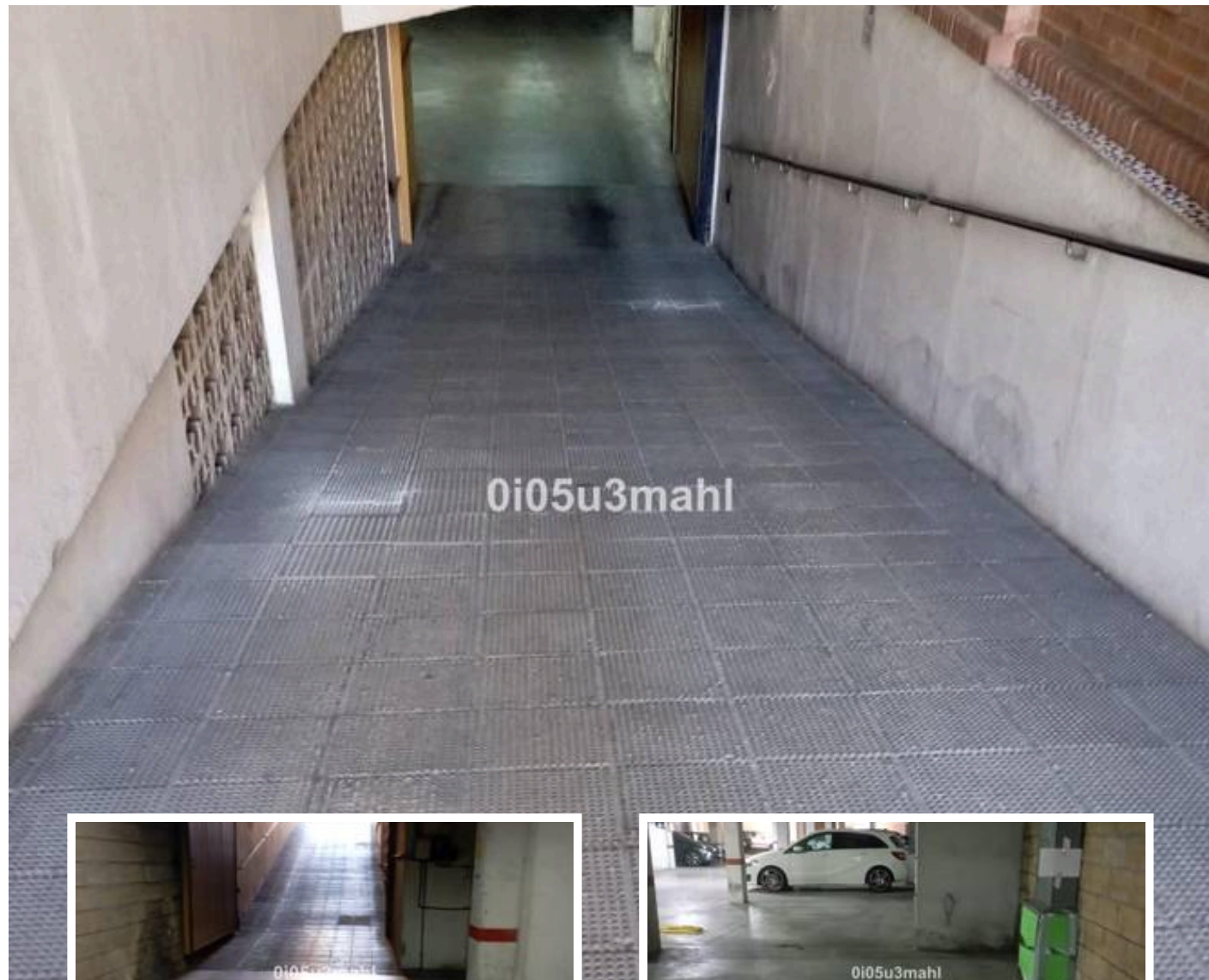
Dormitorios: 0

Baños: 0

Construidos: 19m²

Parcela:

Terraza:



Marbella

info@bestliving.es

+34 747 471 108